



平成27年5月19日

大学等卒業生及び高校卒業生の就職状況調査

文部科学省では、27年3月大学等卒業生及び高等学校卒業生の就職状況を調査し、このほど状況を取りまとめましたので、公表いたします。なお、大学等（大学、短期大学、高等専門学校及び専修学校）の調査は厚生労働省と共同で行いました。

－大学生等の就職率の概要－

大学等の就職率は、大学（学部）は96.7%（前年同期比2.3ポイント増）、短期大学は95.6%（同1.4ポイント増）、高等専門学校は100.0%（前年同期比同）、大学等（大学、短期大学、高等専門学校）全体では96.7%（同2.0ポイント増）、また専修学校を含めると96.5%（同2.0ポイント増）。

－高校生の就職率の概要－

高校生の就職率は、97.5%（前年同期比0.9ポイント増）となっており、平成4年3月以来、23年ぶりの高水準。

文部科学省は厚生労働省及び経済産業省と連携し、未内定就活生への就職支援のための集中支援策を実施しており、卒業後も就職が決まるまで継続して支援がなされるよう努めてまいります。

（同時発表：厚生労働省）

<大学等調査担当> 高等教育局学生・留学生課

課長 渡辺 正実（内線 2514）
課長補佐（併）就職指導専門官 小代 哲也（内線 2088）
就職指導係長 山本 栄（内線 3354）
電話：03-5253-4111（代表）
03-6734-2519（直通）

生涯学習政策局生涯学習推進課専修学校教育振興室

室長 白鳥 綱重（内線 2914）
専門官 星川 正樹（内線 3274）
専修学校第一係長 春田 鳩麿（内線 2939）
電話：03-5253-4111（代表）
03-6734-2939（直通）

<高校調査担当> 初等中等教育局児童生徒課

課長 坪田 知広（内線 2385）
課長補佐 中安 史明（内線 2388）
指導調査係主任 福井 孝夫（内線 2390）
電話：03-5253-4111（代表）
03-6734-3297（直通）

平成27年3月新規高等学校卒業者の就職状況 (平成27年3月末現在)に関する調査について

<調査の概要>

- 本調査は、高等学校卒業者の就職状況を把握し、就職問題に適切に対処するための参考資料を得るために、今春の高等学校卒業者で就職を希望する者の就職状況を平成27年3月末現在で取りまとめたものである。本調査は昭和51年度から実施しており、調査方法は、国立については国立大学法人、公立については各都道府県教育委員会、私立については各都道府県知事部局を通じて行った悉皆調査である。
- 本調査は各年度の10月末現在、12月末現在、3月末現在の状況を調査している。
- 厚生労働省も高校生の就職状況について類似の調査を行っているが、これは学校及び公共職業安定所を通して求職している者のみを調査対象としている。一方、本調査は、就職を希望する者全員を対象としており、母集団が大きい。

<調査内容>

1. 調査対象 国立、公立、私立の高等学校(全日制・定時制)
2. 調査項目 学科別及び都道府県別の就職状況

<結果の概要>

1. 就職希望者数・就職者数等

卒業者	1,069,867人
就職希望者	192,472人
うち就職者	187,581人
うち未就職者	4,891人

2. 就職率(就職者の就職希望者に対する割合)

97.5%(前年同期比 0.9ポイント増)

○男女別就職率

男子 98.1%(前年同期比 0.6ポイント増)

女子 96.4%(前年同期比 1.3ポイント増)

○学科別就職率(就職率が高い順)

「工業」(99.3%)、「福祉」(99.2%)、「看護」(99.0%)、
「水産」(98.9%)、「農業」(98.3%)、「商業」(98.2%)、
「家庭」(97.8%)、「総合学科」(97.0%)、「情報」(96.9%)、
「普通」(95.5%)

※「その他」の学科は除く。

※「看護」に関する学科は看護師5年一貫課程が主となるため、5年課程5年次の就職率を示す。

○都道府県別就職率

就職率が高い県：富山県(99.9%)、福井県(99.8%)、石川県(99.8%)、
新潟県(99.6%)、島根県(99.5%)

就職率が低い県：沖縄県(86.6%)、大阪府(94.7%)、千葉県(95.1%)、
兵庫県(95.4%)、福岡県(95.4%)

○東日本大震災における被害が甚大な3県

岩手県 99.4%(前年同期比0.3ポイント増)

宮城県 98.9%(前年同期比0.3ポイント増)

福島県 99.3%(前年同期比0.5ポイント増)

**平成26年度高等学校卒業者の就職状況
(平成27年3月現在)に関する調査について**

平成27年3月31日現在 文部科学省調査
 調査対象は、国立、公立、私立の高等学校(全日制・定時制)である。
 なお、就職率とは、就職希望者に対する現時点での就職者の割合である。
 また、()内は前年度同期調査からの増減値(▲は減少)である。

[全体]

区 分	就職希望率	就職率	<参 考>
			前年度卒業生の就職率 (H26.3.31現在)
高 等 学 校	18.0% (0.1)	97.5% (0.9)	96.6%
う ち 国公立	21.4% (0.3)	97.5% (0.6)	96.9%
私立	10.3% (0.0)	97.3% (2.1)	95.2%

[男子]

区 分	就職希望率	就職率	<参 考>
			前年度卒業生の就職率 (H26.3.31現在)
高 等 学 校	21.6% (0.3)	98.1% (0.6)	97.5%
う ち 国公立	26.1% (0.2)	98.1% (0.5)	97.7%
私立	11.9% (0.2)	98.1% (1.4)	96.7%

[女子]

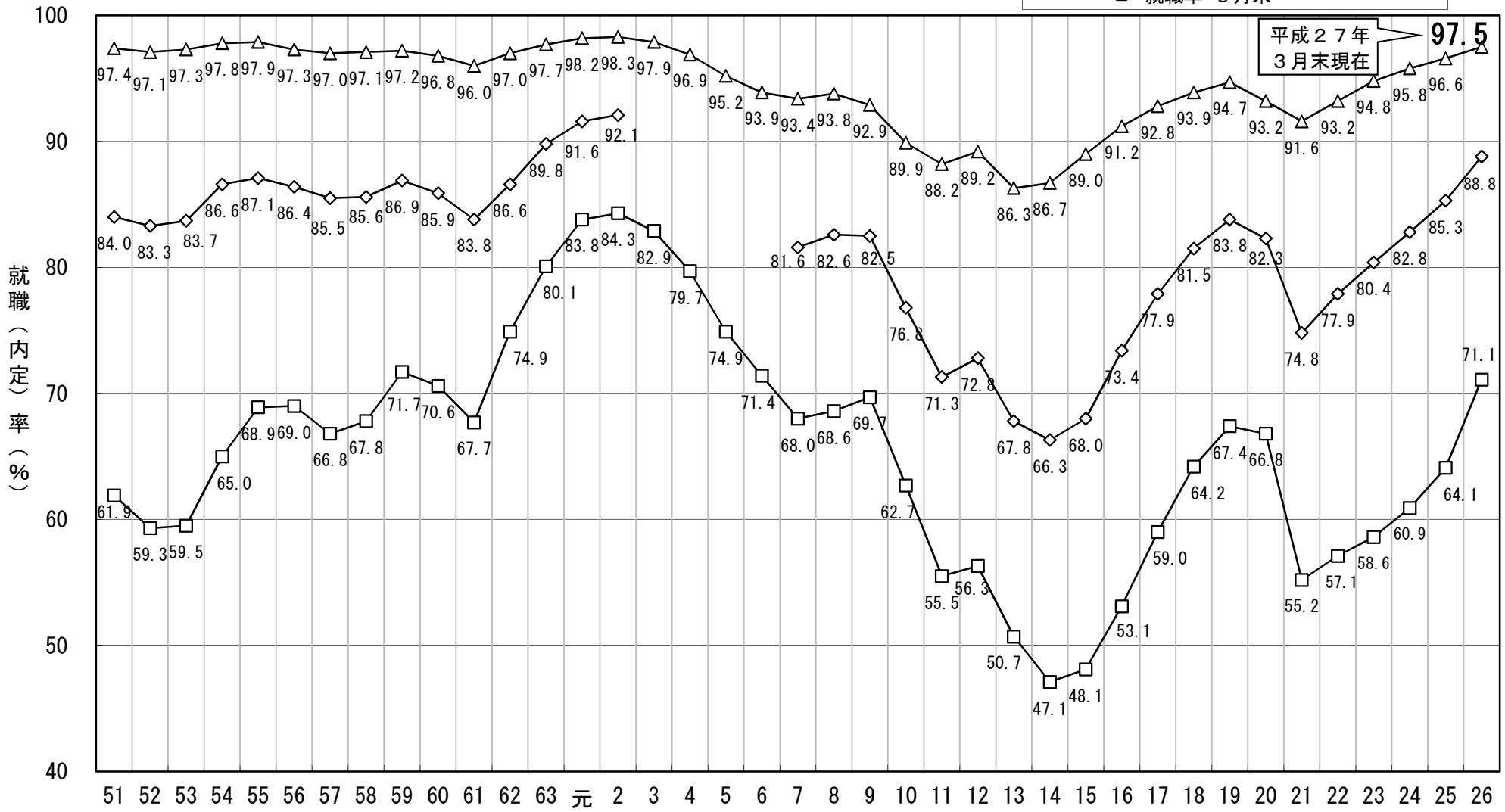
区 分	就職希望率	就職率	<参 考>
			前年度卒業生の就職率 (H26.3.31現在)
高 等 学 校	14.4% (▲ 0.1)	96.4% (1.3)	95.1%
う ち 国公立	16.9% (0.3)	96.5% (0.9)	95.6%
私立	8.7% (▲ 0.3)	96.2% (3.1)	93.1%

[高等学校 地域別就職状況]

地域	就職率	地域	就職率
北海道・東北地区	98.1% (0.7)	近畿地区	95.6% (1.8)
関東地区	96.5% (1.2)	中国・四国地区	98.7% (0.4)
中部地区	98.7% (0.6)	九州地区	96.9% (0.8)

新規高等学校卒業（予定）者就職（内定）状況

- 就職（内定）率 10月末
- ◇ 就職（内定）率 12月末
- △ 就職率 3月末



注1 平成22年度卒業者の平成23年3月末現在の就職状況については、東日本大震災の影響により調査が困難とする岩手県の5校及び福島県の5校は、調査から除外。

平成27年3月高等学校卒業者の就職状況

(男子+女子)

平成27年3月31日現在

学科名	設置者	卒業者数	就職希望者数	就職希望率	就職者数	就職率	未就職者数	前年同期	前年同期比	
		(A)	(B)	(B/A)	(C)	(D=C/B)	(B-C)	就職率 (E)	増減 (D-E)	
		(人)	(人)	(%)	(人)	(%)	(人)	(%)	(ポイント)	
普通	国立	2,823	5	0.2	4	80.0	1	100.0	-20.0	
	公立	487,887	48,279	9.9	45,889	95.0	2,390	94.1	0.9	
	私立	289,602	19,455	6.7	18,818	96.7	637	94.6	2.1	
	計	780,312	67,739	8.7	64,711	95.5	3,028	94.2	1.3	
専門 学 科	農業	国立	0	0	-	0	-	0	-	
		公立	26,390	14,500	54.9	14,249	98.3	251	97.7	0.6
		私立	89	18	20.2	18	100.0	0	93.5	6.5
		計	26,479	14,518	54.8	14,267	98.3	251	97.7	0.6
	工業	国立	186	1	0.5	1	100.0	0	100.0	0.0
		公立	71,285	49,059	68.8	48,692	99.3	367	98.9	0.4
		私立	10,988	5,809	52.9	5,773	99.4	36	97.2	2.2
		計	82,459	54,869	66.5	54,466	99.3	403	98.8	0.5
	商業	国立	0	0	-	0	-	0	-	
		公立	57,090	25,280	44.3	24,863	98.4	417	97.8	0.6
		私立	10,145	3,994	39.4	3,890	97.4	104	95.4	2.0
		計	67,235	29,274	43.5	28,753	98.2	521	97.4	0.8
	水産	国立	0	0	-	0	-	0	-	
		公立	2,934	1,987	67.7	1,966	98.9	21	98.3	0.6
		私立	0	0	-	0	-	0	-	
		計	2,934	1,987	67.7	1,966	98.9	21	98.3	0.6
	家庭	国立	0	0	-	0	-	0	-	
		公立	8,027	2,814	35.1	2,735	97.2	79	96.7	0.5
		私立	5,496	2,406	43.8	2,371	98.5	35	96.8	1.7
		計	13,523	5,220	38.6	5,106	97.8	114	96.7	1.1
看護 (3年課程3年次)	国立	0	0	-	0	-	0	-		
	公立	124	13	10.5	10	76.9	3	90.9	-14.0	
	私立	650	128	19.7	122	95.3	6	95.0	0.3	
	計	774	141	18.2	132	93.6	9	94.6	-1.0	
看護 (5年課程3年次)	国立	0	0	-	0	-	0	-		
	公立	1,038	9	0.9	8	88.9	1	83.3	5.6	
	私立	2,839	62	2.2	56	90.3	6	88.9	1.4	
	計	3,877	71	1.8	64	90.1	7	88.3	1.8	
看護 (5年課程5年次)	国立	0	0	-	0	-	0	-		
	公立	948	899	94.8	896	99.7	3	99.4	0.3	
	私立	2,324	2,280	98.1	2,251	98.7	29	97.8	0.9	
	計	3,272	3,179	97.2	3,147	99.0	32	98.3	0.7	
情報	国立	0	0	-	0	-	0	-		
	公立	915	208	22.7	204	98.1	4	95.8	2.3	
	私立	303	83	27.4	78	94.0	5	91.9	2.1	
	計	1,218	291	23.9	282	96.9	9	94.6	2.3	
福祉	国立	0	0	-	0	-	0	-		
	公立	1,868	886	47.4	880	99.3	6	98.9	0.4	
	私立	1,232	710	57.6	704	99.2	6	97.5	1.7	
	計	3,100	1,596	51.5	1,584	99.2	12	98.3	0.9	
その他	国立	39	0	0.0	0	-	0	-		
	公立	25,973	1,274	4.9	1,221	95.8	53	94.3	1.5	
	私立	7,842	531	6.8	515	97.0	16	89.8	7.2	
	計	33,854	1,805	5.3	1,736	96.2	69	93.0	3.2	
総合学科	国立	272	11	4.0	9	81.8	2	80.0	1.8	
	公立	50,488	13,813	27.4	13,428	97.2	385	96.6	0.6	
	私立	3,342	1,137	34.0	1,077	94.7	60	93.7	1.0	
	計	54,102	14,961	27.7	14,514	97.0	447	96.4	0.6	
計	国立	3,320 (3,175)	17 (18)	0.5 (0.6)	14 (16)	82.4 (88.9)	3 (2)	88.9	-6.5	
	公立	734,019 (726,937)	158,122 (154,332)	21.5 (21.2)	154,145 (149,477)	97.5 (96.9)	3,977 (4,855)	96.9	0.6	
	私立	332,528 (321,208)	34,333 (33,297)	10.3 (10.4)	33,422 (31,702)	97.3 (95.2)	911 (1,595)	95.2	2.1	
	計	1,069,867 (1,051,320)	192,472 (187,647)	18.0 (17.8)	187,581 (181,195)	97.5 (96.6)	4,891 (6,452)	96.6	0.9	

注 1. () 内は、前年同様の状況である。

2. 看護(5年課程5年次)は、高等学校卒業予定者ではないため集計からは除いている。

平成27年3月高等学校卒業者の就職状況

(男子)

平成27年3月31日現在

学科名	設置者	卒業者数	就職希望者数	就職希望率	就職者数	就職率	未就職者数	前年同期	前年同期比	
		(A) (人)	(B) (人)	(B/A) (%)	(C) (人)	(D=C/B) (%)	(B-C) (人)	就職率 (E) (%)	増減 (D-E) (ポイント)	
普通	国立	1,380	3	0.2	2	66.7	1	100.0	-33.3	
	公立	232,470	25,139	10.8	24,091	95.8	1,048	95.0	0.8	
	私立	148,634	11,140	7.5	10,866	97.5	274	96.5	1.0	
	計	382,484	36,282	9.5	34,959	96.4	1,323	95.5	0.9	
専門 学 科	農業	国立	0	0	-	0	-	0	-	
		公立	13,897	8,212	59.1	8,099	98.6	113	98.4	0.2
		私立	71	14	19.7	14	100.0	0	92.6	7.4
		計	13,968	8,226	58.9	8,113	98.6	113	98.4	0.2
	工業	国立	148	1	0.7	1	100.0	0	100.0	0.0
		公立	63,862	45,297	70.9	44,983	99.3	314	99.1	0.2
		私立	10,497	5,625	53.6	5,595	99.5	30	97.3	2.2
		計	74,507	50,923	68.3	50,579	99.3	344	98.9	0.4
	商業	国立	0	0	-	0	-	0	-	-
		公立	19,304	7,909	41.0	7,787	98.5	122	97.8	0.7
		私立	4,552	1,661	36.5	1,637	98.6	24	97.6	1.0
		計	23,856	9,570	40.1	9,424	98.5	146	97.7	0.8
	水産	国立	0	0	-	0	-	0	-	-
		公立	2,264	1,522	67.2	1,507	99.0	15	99.0	0.0
		私立	0	0	-	0	-	0	-	-
		計	2,264	1,522	67.2	1,507	99.0	15	99.0	0.0
	家庭	国立	0	0	-	0	-	0	-	-
		公立	472	277	58.7	274	98.9	3	96.0	2.9
		私立	1,170	756	64.6	746	98.7	10	98.0	0.7
		計	1,642	1,033	62.9	1,020	98.7	13	97.4	1.3
	看護 (3年課程3年次)	国立	0	0	-	0	-	0	-	-
		公立	7	1	14.3	1	100.0	0	100.0	-
		私立	47	12	25.5	11	91.7	1	90.0	1.7
		計	54	13	24.1	12	92.3	1	90.9	1.4
	看護 (5年課程3年次)	国立	0	0	-	0	-	0	-	-
		公立	36	2	5.6	1	50.0	1	100.0	-50.0
		私立	206	10	4.9	8	80.0	2	100.0	-20.0
		計	242	12	5.0	9	75.0	3	100.0	-25.0
看護 (5年課程5年次)	国立	0	0	-	0	-	0	-	-	
	公立	31	29	93.5	29	100.0	0	100.0	0.0	
	私立	122	121	99.2	116	95.9	5	97.4	-1.5	
	計	153	150	98.0	145	96.7	5	98.0	-1.3	
情報	国立	0	0	-	0	-	0	-	-	
	公立	530	114	21.5	113	99.1	1	96.9	2.2	
	私立	185	51	27.6	50	98.0	1	93.2	4.8	
	計	715	165	23.1	163	98.8	2	95.8	3.0	
福祉	国立	0	0	-	0	-	0	-	-	
	公立	346	155	44.8	155	100.0	0	98.7	1.3	
	私立	329	198	60.2	195	98.5	3	96.6	1.9	
	計	675	353	52.3	350	99.2	3	97.7	1.5	
その他	国立	12	0	0.0	0	-	0	-	-	
	公立	11,896	688	5.8	666	96.8	22	95.8	1.0	
	私立	3,189	194	6.1	191	98.5	3	84.3	14.2	
	計	15,097	882	5.8	857	97.2	25	93.4	3.8	
総合学科	国立	116	4	3.4	4	100.0	0	87.5	12.5	
	公立	20,231	6,325	31.3	6,193	97.9	132	97.2	0.7	
	私立	1,776	623	35.1	590	94.7	33	95.9	-1.2	
	計	22,123	6,952	31.4	6,787	97.6	165	97.1	0.5	
計	国立	1,656 (1,603)	8 (13)	0.5 (0.8)	7 (12)	87.5 (92.3)	1 (1)	92.3	-4.8	
	公立	365,315 (362,066)	95,641 (92,895)	26.2 (25.7)	93,870 (90,737)	98.1 (97.7)	1,771 (2,158)	97.7	0.4	
	私立	170,656 (164,861)	20,284 (19,286)	11.9 (11.7)	19,903 (18,654)	98.1 (96.7)	381 (632)	96.7	1.4	
	計	537,627 (528,530)	115,933 (112,194)	21.6 (21.2)	113,780 (109,403)	98.1 (97.5)	2,153 (2,791)	97.5	0.6	

注 1. () 内は、前年同期の状況である。

2. 看護(5年課程5年次)は、高等学校卒業予定者ではないため集計からは除いている。

平成27年3月高等学校卒業者の就職状況

(女子)

平成27年3月31日現在

学科名	設置者	卒業者数	就職希望者数	就職希望率	就職者数	就職率	未就職者数	前年同期	前年同期比	
		(A)	(B)	(B/A)	(C)	(D=C/B)	(B-C)	就職率 (E)	増減 (D-E)	
		(人)	(人)	(%)	(人)	(%)	(人)	(%)	(ポイント)	
普通	国立	1,443	2	0.1	2	100.0	0	100.0	0.0	
	公立	255,417	23,140	9.1	21,798	94.2	1,342	93.0	1.2	
	私立	140,968	8,315	5.9	7,952	95.6	363	92.1	3.5	
	計	397,828	31,457	7.9	29,752	94.6	1,705	92.8	1.8	
専門 学 科	農業	国立	0	0	-	0	-	0	-	
		公立	12,493	6,288	50.3	6,150	97.8	138	96.7	1.1
		私立	18	4	22.2	4	100.0	0	100.0	0.0
		計	12,511	6,292	50.3	6,154	97.8	138	96.8	1.0
	工業	国立	38	0	0.0	0	-	0	-	-
		公立	7,423	3,762	50.7	3,709	98.6	53	97.6	1.0
		私立	491	184	37.5	178	96.7	6	93.2	3.5
		計	7,952	3,946	49.6	3,887	98.5	59	97.4	1.1
	商業	国立	0	0	-	0	-	0	-	-
		公立	37,786	17,371	46.0	17,076	98.3	295	97.7	0.6
		私立	5,593	2,333	41.7	2,253	96.6	80	93.9	2.7
		計	43,379	19,704	45.4	19,329	98.1	375	97.3	0.8
	水産	国立	0	0	-	0	-	0	-	-
		公立	670	465	69.4	459	98.7	6	96.0	2.7
		私立	0	0	-	0	-	0	-	-
		計	670	465	69.4	459	98.7	6	96.0	2.7
	家庭	国立	0	0	-	0	-	0	-	-
		公立	7,555	2,537	33.6	2,461	97.0	76	96.8	0.2
		私立	4,326	1,650	38.1	1,625	98.5	25	96.3	2.2
		計	11,881	4,187	35.2	4,086	97.6	101	96.6	1.0
	看護 (3年課程3年次)	国立	0	0	-	0	-	0	-	-
		公立	117	12	10.3	9	75.0	3	90.0	-15.0
		私立	603	116	19.2	111	95.7	5	95.6	0.1
		計	720	128	17.8	120	93.8	8	95.0	-1.2
	看護 (5年課程3年次)	国立	0	0	-	0	-	0	-	-
		公立	1,002	7	0.7	7	100.0	0	80.0	20.0
		私立	2,633	52	2.0	48	92.3	4	87.5	4.8
		計	3,635	59	1.6	55	93.2	4	86.8	6.4
	看護 (5年課程5年次)	国立	0	0	-	0	-	0	-	-
		公立	917	870	94.9	867	99.7	3	99.4	0.3
		私立	2,202	2,159	98.0	2,135	98.9	24	97.8	1.1
		計	3,119	3,029	97.1	3,002	99.1	27	98.3	0.8
	情報	国立	0	0	-	0	-	0	-	-
		公立	385	94	24.4	91	96.8	3	94.0	2.8
		私立	118	32	27.1	28	87.5	4	88.9	-1.4
		計	503	126	25.0	119	94.4	7	92.7	1.7
福祉	国立	0	0	-	0	-	0	-	-	
	公立	1,522	731	48.0	725	99.2	6	98.9	0.3	
	私立	903	512	56.7	509	99.4	3	97.8	1.6	
	計	2,425	1,243	51.3	1,234	99.3	9	98.5	0.8	
その他	国立	27	0	0.0	0	-	0	-	-	
	公立	14,077	586	4.2	555	94.7	31	92.2	2.5	
	私立	4,653	337	7.2	324	96.1	13	93.0	3.1	
	計	18,757	923	4.9	879	95.2	44	92.5	2.7	
総合学科	国立	156	7	4.5	5	71.4	2	50.0	21.4	
	公立	30,257	7,488	24.7	7,235	96.6	253	96.1	0.5	
	私立	1,566	514	32.8	487	94.7	27	90.6	4.1	
	計	31,979	8,009	25.0	7,727	96.5	282	95.8	0.7	
計	国立	1,664 (1,572)	9 (5)	0.5 (0.3)	7 (4)	77.8 (80.0)	2 (1)	80.0	-2.2	
	公立	368,704 (364,871)	62,481 (61,437)	16.9 (16.8)	60,275 (58,740)	96.5 (95.6)	2,206 (2,697)	95.6	0.9	
	私立	161,872 (156,347)	14,049 (14,011)	8.7 (9.0)	13,519 (13,048)	96.2 (93.1)	530 (963)	93.1	3.1	
	計	532,240 (522,790)	76,539 (75,453)	14.4 (14.4)	73,801 (71,792)	96.4 (95.1)	2,738 (3,661)	95.1	1.3	

注 1. () 内は、前年同期の状況である。
 2. 看護(5年課程5年次)は、高等学校卒業予定者ではないため集計からは除いている。

平成 2 7 年 3 月 高 等 学 校 卒 業 者 の 就 職 状 況

〈男子+女子〉

平成27年3月31日現在

	卒業者数 (人)	就職希望者数(人)			就職者数(人)			H27.3.31現在就職率(A)(%)			前年同期就職率(B)(%)			前年同期比増減(A-B)(ポイント)		
		県内	県外	計	県内	県外	計	県内	県外	計	県内	県外	計	県内	県外	計
北海道	43,647	9,726	788	10,514	9,321	793	10,114	95.8	100.6	96.2	94.6	99.2	95.0	1.2	1.4	1.2
青森	12,543	2,400	1,686	4,086	2,303	1,684	3,987	96.0	99.9	97.6	93.8	98.9	95.9	2.2	1.0	1.7
岩手	11,736	2,313	1,229	3,542	2,282	1,238	3,520	98.7	100.7	99.4	99.2	98.8	99.1	-0.5	1.9	0.3
宮城	19,917	3,845	885	4,730	3,798	879	4,677	98.8	99.3	98.9	98.5	99.3	98.6	0.3	0.0	0.3
秋田	8,896	1,765	902	2,667	1,741	896	2,637	98.6	99.3	98.9	97.6	100.9	98.8	1.0	-1.6	0.1
山形	10,646	2,474	679	3,153	2,450	684	3,134	99.0	100.7	99.4	99.4	98.6	99.2	-0.4	2.1	0.2
福島	17,843	4,276	990	5,266	4,281	949	5,230	100.1	95.9	99.3	99.0	98.3	98.8	1.1	-2.4	0.5
茨城	25,867	4,937	694	5,631	4,773	675	5,448	96.7	97.3	96.8	95.0	97.0	95.3	1.7	0.3	1.5
栃木	17,589	3,155	719	3,874	3,121	681	3,802	98.9	94.7	98.1	97.1	100.1	97.6	1.8	-5.4	0.5
群馬	17,749	3,129	322	3,451	3,063	322	3,385	97.9	100.0	98.1	96.6	98.7	96.8	1.3	1.3	1.3
埼玉	56,911	6,136	2,142	8,278	5,692	2,276	7,968	92.8	106.3	96.3	91.5	109.5	96.1	1.3	-3.2	0.2
千葉	49,094	5,592	1,279	6,871	5,199	1,338	6,537	93.0	104.6	95.1	90.1	107.6	93.0	2.9	-3.0	2.1
東京	101,445	6,108	708	6,816	5,839	687	6,526	95.6	97.0	95.7	94.0	102.1	94.7	1.6	-5.1	1.0
神奈川	65,414	4,237	987	5,224	3,948	1,122	5,070	93.2	113.7	97.1	90.3	118.4	94.9	2.9	-4.7	2.2
新潟	20,501	3,519	399	3,918	3,503	398	3,901	99.5	99.7	99.6	99.4	98.8	99.3	0.1	0.9	0.3
富山	9,365	1,943	127	2,070	1,927	140	2,067	99.2	110.2	99.9	99.1	108.5	99.7	0.1	1.7	0.2
石川	10,313	2,050	147	2,197	2,047	146	2,193	99.9	99.3	99.8	99.8	100.0	99.8	0.1	-0.7	0.0
福井	7,523	1,590	195	1,785	1,587	195	1,782	99.8	100.0	99.8	99.8	100.0	99.8	0.0	0.0	0.0
山梨	8,570	1,335	170	1,505	1,297	162	1,459	97.2	95.3	96.9	97.4	94.4	97.0	-0.2	0.9	-0.1
長野	18,887	3,277	301	3,578	3,179	321	3,500	97.0	106.6	97.8	96.7	101.9	97.2	0.3	4.7	0.6
岐阜	18,492	3,472	938	4,410	3,380	955	4,335	97.4	101.8	98.3	97.7	100.7	98.3	-0.3	1.1	0.0
静岡	32,420	6,710	506	7,216	6,568	527	7,095	97.9	104.2	98.3	96.5	102.1	96.8	1.4	2.1	1.5
愛知	63,317	11,154	404	11,558	11,019	412	11,431	98.8	102.0	98.9	98.3	95.2	98.2	0.5	6.8	0.7
三重	15,981	3,794	501	4,295	3,701	516	4,217	97.5	103.0	98.2	97.8	99.0	97.9	-0.3	4.0	0.3
滋賀	12,359	2,195	164	2,359	2,090	184	2,274	95.2	112.2	96.4	95.0	96.8	95.2	0.2	15.4	1.2
京都	23,012	1,689	341	2,030	1,651	338	1,989	97.8	99.1	98.0	97.2	96.0	97.0	0.6	3.1	1.0
大阪	73,936	8,447	404	8,851	7,926	459	8,385	93.8	113.6	94.7	92.3	105.6	93.0	1.5	8.0	1.7
兵庫	46,072	5,700	782	6,482	5,407	775	6,182	94.9	99.1	95.4	90.7	110.9	93.0	4.2	-11.8	2.4
奈良	12,186	873	522	1,395	834	519	1,353	95.5	99.4	97.0	94.7	94.2	94.6	0.8	5.2	2.4
和歌山	9,137	1,589	493	2,082	1,510	490	2,000	95.0	99.4	96.1	95.5	94.9	95.3	-0.5	4.5	0.8
鳥取	5,057	1,033	284	1,317	1,021	284	1,305	98.8	100.0	99.1	97.9	100.0	98.3	0.9	0.0	0.8
島根	6,194	1,114	309	1,423	1,108	308	1,416	99.5	99.7	99.5	98.8	99.3	98.9	0.7	0.4	0.6
岡山	17,743	3,351	644	3,995	3,296	652	3,948	98.4	101.2	98.8	97.1	103.6	98.1	1.3	-2.4	0.7
広島	23,794	3,293	258	3,551	3,196	296	3,492	97.1	114.7	98.3	97.6	106.6	98.2	-0.5	8.1	0.1
山口	11,492	2,791	620	3,411	2,767	617	3,384	99.1	99.5	99.2	98.9	99.8	99.0	0.2	-0.3	0.2
徳島	6,460	1,129	415	1,544	1,113	412	1,525	98.6	99.3	98.8	98.3	98.5	98.4	0.3	0.8	0.4
香川	8,268	1,478	197	1,675	1,445	195	1,640	97.8	99.0	97.9	98.4	98.5	98.5	-0.6	0.5	-0.6
愛媛	12,129	2,142	474	2,616	2,115	471	2,586	98.7	99.4	98.9	98.1	99.2	98.3	0.6	0.2	0.6
高知	6,448	778	457	1,235	753	455	1,208	96.8	99.6	97.8	94.1	98.8	95.8	2.7	0.8	2.0
福岡	42,162	6,546	1,449	7,995	6,157	1,471	7,628	94.1	101.5	95.4	94.2	99.7	95.2	-0.1	1.8	0.2
佐賀	8,244	1,557	1,083	2,640	1,545	1,075	2,620	99.2	99.3	99.2	97.3	99.9	98.3	1.9	-0.6	0.9
長崎	13,218	2,297	1,734	4,031	2,265	1,712	3,977	98.6	98.7	98.7	97.2	99.7	98.2	1.4	-1.0	0.5
熊本	15,927	2,527	1,583	4,110	2,483	1,592	4,075	98.3	100.6	99.1	96.3	99.7	97.6	2.0	0.9	1.5
大分	10,519	2,125	707	2,832	2,092	705	2,797	98.4	99.7	98.8	97.9	98.7	98.1	0.5	1.0	0.7
宮崎	10,663	1,744	1,519	3,263	1,735	1,491	3,226	99.5	98.2	98.9	99.7	96.5	98.3	-0.2	1.7	0.6
鹿児島	15,219	2,380	1,831	4,211	2,325	1,816	4,141	97.7	99.2	98.3	95.8	98.8	97.1	1.9	0.4	1.2
沖縄	14,962	1,976	813	2,789	1,663	752	2,415	84.2	92.5	86.6	83.8	89.8	85.6	0.4	2.7	1.0
計	1,069,867	157,691	34,781	192,472	152,516	35,065	187,581	96.7	100.8	97.5	95.7	100.7	96.6	1.0	0.1	0.9

注 看護(5年課程5年次)は、高等学校卒業予定者ではないため集計からは除いている。

平成 2 7 年 3 月 高 等 学 校 卒 業 者 の 就 職 状 況

(男子)

平成27年3月31日現在

	卒業者数 (人)	就職希望者数(人)			就職者数(人)			H27.3.31現在就職率(A)(%)			前年同期就職率(B)(%)			前年同期比増減(A-B)(ポイント)		
		県内	県外	計	県内	県外	計	県内	県外	計	県内	県外	計	県内	県外	計
北海道	22,160	5,385	643	6,028	5,220	657	5,877	96.9	102.2	97.5	96.5	99.3	96.7	0.4	2.9	0.8
青森	6,453	1,315	1,117	2,432	1,269	1,115	2,384	96.5	99.8	98.0	94.8	99.5	96.9	1.7	0.3	1.1
岩手	5,966	1,290	763	2,053	1,269	770	2,039	98.4	100.9	99.3	99.6	99.1	99.4	-1.2	1.8	-0.1
宮城	10,031	2,163	554	2,717	2,144	554	2,698	99.1	100.0	99.3	98.7	99.8	98.9	0.4	0.2	0.4
秋田	4,490	1,077	567	1,644	1,066	564	1,630	99.0	99.5	99.1	96.6	102.1	98.8	2.4	-2.6	0.3
山形	5,425	1,488	458	1,946	1,473	464	1,937	99.0	101.3	99.5	99.5	100.0	99.6	-0.5	1.3	-0.1
福島	8,934	2,454	656	3,110	2,462	629	3,091	100.3	95.9	99.4	98.9	99.5	99.0	1.4	-3.6	0.4
茨城	13,172	2,871	438	3,309	2,820	432	3,252	98.2	98.6	98.3	96.7	99.2	97.1	1.5	-0.6	1.2
栃木	8,953	1,902	505	2,407	1,901	477	2,378	99.9	94.5	98.8	97.9	100.7	98.4	2.0	-6.2	0.4
群馬	8,910	1,831	202	2,033	1,802	202	2,004	98.4	100.0	98.6	98.1	99.1	98.2	0.3	0.9	0.4
埼玉	29,263	3,396	1,151	4,547	3,184	1,202	4,386	93.8	104.4	96.5	93.1	108.8	97.2	0.7	-4.4	-0.7
千葉	24,920	3,108	777	3,885	2,925	815	3,740	94.1	104.9	96.3	92.3	109.7	95.2	1.8	-4.8	1.1
東京	49,522	3,557	547	4,104	3,424	535	3,959	96.3	97.8	96.5	94.7	101.9	95.4	1.6	-4.1	1.1
神奈川	32,928	2,627	560	3,187	2,503	611	3,114	95.3	109.1	97.7	92.6	114.2	95.9	2.7	-5.1	1.8
新潟	10,357	2,156	266	2,422	2,149	266	2,415	99.7	100.0	99.7	99.6	99.4	99.6	0.1	0.6	0.1
富山	4,667	1,254	83	1,337	1,245	91	1,336	99.3	109.6	99.9	99.3	108.0	99.9	0.0	1.6	0.0
石川	5,094	1,200	116	1,316	1,198	116	1,314	99.8	100.0	99.8	99.7	100.0	99.7	0.1	0.0	0.1
福井	3,820	924	135	1,059	922	135	1,057	99.8	100.0	99.8	99.7	100.0	99.7	0.1	0.0	0.1
山梨	4,455	789	119	908	773	117	890	98.0	98.3	98.0	97.9	96.2	97.7	0.1	2.1	0.3
長野	9,589	1,996	203	2,199	1,930	216	2,146	96.7	106.4	97.6	97.5	102.5	98.1	-0.8	3.9	-0.5
岐阜	9,296	1,937	653	2,590	1,910	662	2,572	98.6	101.4	99.3	97.4	102.6	98.6	1.2	-1.2	0.7
静岡	16,584	3,827	350	4,177	3,755	366	4,121	98.1	104.6	98.7	97.5	101.8	97.8	0.6	2.8	0.9
愛知	31,539	6,528	257	6,785	6,468	263	6,731	99.1	102.3	99.2	98.9	93.6	98.7	0.2	8.7	0.5
三重	8,076	2,195	369	2,564	2,157	374	2,531	98.3	101.4	98.7	98.1	100.6	98.4	0.2	0.8	0.3
滋賀	6,288	1,298	87	1,385	1,250	98	1,348	96.3	112.6	97.3	95.3	98.1	95.6	1.0	14.5	1.7
京都	11,411	1,035	235	1,270	1,011	236	1,247	97.7	100.4	98.2	98.1	97.4	98.0	-0.4	3.0	0.2
大阪	37,064	5,165	305	5,470	4,911	344	5,255	95.1	112.8	96.1	93.7	109.2	94.7	1.4	3.6	1.4
兵庫	22,777	3,470	564	4,034	3,349	556	3,905	96.5	98.6	96.8	93.1	110.0	95.3	3.4	-11.4	1.5
奈良	6,116	521	342	863	504	342	846	96.7	100.0	98.0	95.8	95.8	95.8	0.9	4.2	2.2
和歌山	4,588	887	332	1,219	855	341	1,196	96.4	102.7	98.1	96.1	97.1	96.4	0.3	5.6	1.7
鳥取	2,500	589	218	807	583	218	801	99.0	100.0	99.3	98.2	100.0	98.6	0.8	0.0	0.7
島根	3,226	668	231	899	665	230	895	99.6	99.6	99.6	99.4	99.1	99.3	0.2	0.5	0.3
岡山	8,862	2,158	503	2,661	2,138	507	2,645	99.1	100.8	99.4	97.8	103.0	98.8	1.3	-2.2	0.6
広島	11,895	2,064	202	2,266	2,010	225	2,235	97.4	111.4	98.6	98.1	104.4	98.7	-0.7	7.0	-0.1
山口	5,682	1,625	492	2,117	1,618	491	2,109	99.6	99.8	99.6	99.2	99.8	99.3	0.4	0.0	0.3
徳島	3,162	664	313	977	654	313	967	98.5	100.0	99.0	99.1	99.0	99.1	-0.6	1.0	-0.1
香川	4,134	897	146	1,043	881	146	1,027	98.2	100.0	98.5	99.4	100.0	99.5	-1.2	0.0	-1.0
愛媛	6,165	1,263	372	1,635	1,251	371	1,622	99.0	99.7	99.2	98.0	99.4	98.3	1.0	0.3	0.9
高知	3,280	501	369	870	487	369	856	97.2	100.0	98.4	94.5	99.4	96.6	2.7	0.6	1.8
福岡	21,009	3,700	1,151	4,851	3,540	1,170	4,710	95.7	101.7	97.1	96.0	99.8	96.9	-0.3	1.9	0.2
佐賀	4,170	848	784	1,632	840	779	1,619	99.1	99.4	99.2	96.4	100.5	98.3	2.7	-1.1	0.9
長崎	6,641	1,176	1,277	2,453	1,161	1,268	2,429	98.7	99.3	99.0	97.7	99.8	98.7	1.0	-0.5	0.3
熊本	8,228	1,447	1,213	2,660	1,430	1,215	2,645	98.8	100.2	99.4	97.2	99.7	98.3	1.6	0.5	1.1
大分	5,258	1,231	532	1,763	1,222	531	1,753	99.3	99.8	99.4	98.4	99.5	98.7	0.9	0.3	0.7
宮崎	5,455	943	1,126	2,069	940	1,111	2,051	99.7	98.7	99.1	101.4	96.2	98.7	-1.7	2.5	0.4
鹿児島	7,570	1,223	1,354	2,577	1,200	1,350	2,550	98.1	99.7	99.0	96.8	100.1	98.5	1.3	-0.4	0.5
沖縄	7,542	1,069	584	1,653	915	552	1,467	85.6	94.5	88.7	85.1	91.7	87.4	0.5	2.8	1.3
計	537,627	91,712	24,221	115,933	89,384	24,396	113,780	97.5	100.7	98.1	96.7	100.9	97.5	0.8	-0.2	0.6

注 看護(5年課程5年次)は、高等学校卒業予定者ではないため集計からは除いている。

平成 2 7 年 3 月 高 等 学 校 卒 業 者 の 就 職 状 況

(女子)

平成27年3月31日現在

	卒業者数 (人)	就職希望者数(人)			就職者数(人)			H27.3.31現在就職率(A)(%)			前年同期就職率(B)(%)			前年同期比増減(A-B)(ポイント)		
		県内	県外	計	県内	県外	計	県内	県外	計	県内	県外	計	県内	県外	計
北海道	21,487	4,341	145	4,486	4,101	136	4,237	94.5	93.8	94.4	92.6	98.8	92.8	1.9	-5.0	1.6
青森	6,090	1,085	569	1,654	1,034	569	1,603	95.3	100.0	96.9	92.5	97.9	94.4	2.8	2.1	2.5
岩手	5,770	1,023	466	1,489	1,013	468	1,481	99.0	100.4	99.5	98.6	98.4	98.6	0.4	2.0	0.9
宮城	9,886	1,682	331	2,013	1,654	325	1,979	98.3	98.2	98.3	98.1	98.5	98.2	0.2	-0.3	0.1
秋田	4,406	688	335	1,023	675	332	1,007	98.1	99.1	98.4	98.9	98.6	98.8	-0.8	0.5	-0.4
山形	5,221	986	221	1,207	977	220	1,197	99.1	99.5	99.2	99.3	96.0	98.6	-0.2	3.5	0.6
福島	8,909	1,822	334	2,156	1,819	320	2,139	99.8	95.8	99.2	99.1	96.1	98.6	0.7	-0.3	0.6
茨城	12,695	2,066	256	2,322	1,953	243	2,196	94.5	94.9	94.6	92.7	93.7	92.8	1.8	1.2	1.8
栃木	8,636	1,253	214	1,467	1,220	204	1,424	97.4	95.3	97.1	95.9	99.1	96.4	1.5	-3.8	0.7
群馬	8,839	1,298	120	1,418	1,261	120	1,381	97.1	100.0	97.4	94.4	97.9	94.7	2.7	2.1	2.7
埼玉	27,648	2,740	991	3,731	2,508	1,074	3,582	91.5	108.4	96.0	89.7	110.5	94.7	1.8	-2.1	1.3
千葉	24,174	2,484	502	2,986	2,274	523	2,797	91.5	104.2	93.7	87.2	104.9	90.1	4.3	-0.7	3.6
東京	51,923	2,551	161	2,712	2,415	152	2,567	94.7	94.4	94.7	93.0	102.5	93.6	1.7	-8.1	1.1
神奈川	32,486	1,610	427	2,037	1,445	511	1,956	89.8	119.7	96.0	87.0	123.6	93.5	2.8	-3.9	2.5
新潟	10,144	1,363	133	1,496	1,354	132	1,486	99.3	99.2	99.3	99.1	97.9	99.0	0.2	1.3	0.3
富山	4,698	689	44	733	682	49	731	99.0	111.4	99.7	98.6	109.5	99.3	0.4	1.9	0.4
石川	5,219	850	31	881	849	30	879	99.9	96.8	99.8	99.9	100.0	99.9	0.0	-3.2	-0.1
福井	3,703	666	60	726	665	60	725	99.8	100.0	99.9	100.0	100.0	100.0	-0.2	0.0	-0.1
山梨	4,115	546	51	597	524	45	569	96.0	88.2	95.3	96.6	88.9	96.0	-0.6	-0.7	-0.7
長野	9,298	1,281	98	1,379	1,249	105	1,354	97.5	107.1	98.2	95.5	100.0	95.7	2.0	7.1	2.5
岐阜	9,196	1,535	285	1,820	1,470	293	1,763	95.8	102.8	96.9	98.1	96.9	97.9	-2.3	5.9	-1.0
静岡	15,836	2,883	156	3,039	2,813	161	2,974	97.6	103.2	97.9	95.2	102.8	95.4	2.4	0.4	2.5
愛知	31,778	4,626	147	4,773	4,551	149	4,700	98.4	101.4	98.5	97.5	99.0	97.5	0.9	2.4	1.0
三重	7,905	1,599	132	1,731	1,544	142	1,686	96.6	107.6	97.4	97.3	95.2	97.1	-0.7	12.4	0.3
滋賀	6,071	897	77	974	840	86	926	93.6	111.7	95.1	94.6	94.9	94.7	-1.0	16.8	0.4
京都	11,601	654	106	760	640	102	742	97.9	96.2	97.6	95.8	93.2	95.5	2.1	3.0	2.1
大阪	36,872	3,282	99	3,381	3,015	115	3,130	91.9	116.2	92.6	90.2	96.9	90.4	1.7	19.3	2.2
兵庫	23,295	2,230	218	2,448	2,058	219	2,277	92.3	100.5	93.0	86.6	113.3	88.9	5.7	-12.8	4.1
奈良	6,070	352	180	532	330	177	507	93.8	98.3	95.3	93.3	91.0	92.7	0.5	7.3	2.6
和歌山	4,549	702	161	863	655	149	804	93.3	92.5	93.2	94.7	89.5	93.8	-1.4	3.0	-0.6
鳥取	2,557	444	66	510	438	66	504	98.6	100.0	98.8	97.5	100.0	97.8	1.1	0.0	1.0
島根	2,968	446	78	524	443	78	521	99.3	100.0	99.4	97.9	100.0	98.2	1.4	0.0	1.2
岡山	8,881	1,193	141	1,334	1,158	145	1,303	97.1	102.8	97.7	95.7	105.6	96.7	1.4	-2.8	1.0
広島	11,899	1,229	56	1,285	1,186	71	1,257	96.5	126.8	97.8	96.7	111.4	97.6	-0.2	15.4	0.2
山口	5,810	1,166	128	1,294	1,149	126	1,275	98.5	98.4	98.5	98.4	100.0	98.5	0.1	-1.6	0.0
徳島	3,298	465	102	567	459	99	558	98.7	97.1	98.4	97.0	96.6	96.9	1.7	0.5	1.5
香川	4,134	581	51	632	564	49	613	97.1	96.1	97.0	96.9	95.3	96.8	0.2	0.8	0.2
愛媛	5,964	879	102	981	864	100	964	98.3	98.0	98.3	98.3	98.5	98.3	0.0	-0.5	0.0
高知	3,168	277	88	365	266	86	352	96.0	97.7	96.4	93.4	95.8	93.9	2.6	1.9	2.5
福岡	21,153	2,846	298	3,144	2,617	301	2,918	92.0	101.0	92.8	92.0	99.3	92.6	0.0	1.7	0.2
佐賀	4,074	709	299	1,008	705	296	1,001	99.4	99.0	99.3	98.3	98.4	98.3	1.1	0.6	1.0
長崎	6,577	1,121	457	1,578	1,104	444	1,548	98.5	97.2	98.1	96.7	99.3	97.4	1.8	-2.1	0.7
熊本	7,699	1,080	370	1,450	1,053	377	1,430	97.5	101.9	98.6	95.1	100.0	96.4	2.4	1.9	2.2
大分	5,261	894	175	1,069	870	174	1,044	97.3	99.4	97.7	97.2	96.4	97.1	0.1	3.0	0.6
宮崎	5,208	801	393	1,194	795	380	1,175	99.3	96.7	98.4	97.9	97.5	97.8	1.4	-0.8	0.6
鹿児島	7,649	1,157	477	1,634	1,125	466	1,591	97.2	97.7	97.4	94.9	95.1	94.9	2.3	2.6	2.5
沖縄	7,420	907	229	1,136	748	200	948	82.5	87.3	83.5	82.4	85.9	83.2	0.1	1.4	0.3
計	532,240	65,979	10,560	76,539	63,132	10,669	73,801	95.7	101.0	96.4	94.4	100.1	95.1	1.3	0.9	1.3

注 看護(5年課程5年次)は、高等学校卒業予定者ではないため集計からは除いている。