

高校生の就職状況調査：平成25年12月末現在

## 高校生の就職内定率は、

# 4年連続アップの85.3%！

## 昨年同期比2.5ポイントのアップ

平成26年2月

進学情報研究センター ライセンスアカデミー

先頃発表された、文部科学省の「平成26年3月高等学校卒業予定者の就職内定状況（平成25年12月末現在）に関する調査」によると、来春卒業予定で就職を希望している高校生の就職内定率は、平成25年12月末現在で85.3%と、昨年同期比で2.5ポイントアップしたことが判明した。急速に就職状況が悪化した21年同期の74.8%から4年連続でアップしている。就職事情は好転傾向の様で、最終的な就職率（26年3月末）は25年3月末の95.8%を超えるものと推測される。

文部科学省が行った本調査は、国立については国立大学法人、公立については各都道府県教育委員会、私立については各都道府県知事部局を通じ、全高校を対象に行った“悉皆調査”である。

① 今回判明した就職内定率（就職内定者の就職希望者に対する割合。以下、内定率と略）は85.3%で、昨年同期の82.8%を2.5ポイント上回り、平成18年レベルまで回復している。卒業予定者約105万5千人のうち、就職希望者は約18万8千人。このうち就職内定者は約16万人、就職内定に至っていない者は約2万8千人（男子約1万4千人、女子約1万4千人）となっている。

② 内定率を男女別にみると、

男子 88.0%

女子 81.5%

で、昨年同期に比べて男子は1.9ポイント、女子は3.3ポイント、それぞれ上昇した。女子の健闘が目立つ。

③ 学科別に内定率の高い順にみると（カッコ内は昨年同期比増減）、

工業	94.0% (+1.3ポイント)	水産	86.7% (+2.2ポイント)
看護	90.0% (-)	情報	86.0% (+8.0ポイント)
福祉	89.8% (+1.6ポイント)	総合学科	84.3% (+3.6ポイント)
農業	88.0% (+2.9ポイント)	家庭	83.4% (+4.0ポイント)
商業	87.6% (+3.1ポイント)	普通	77.1% (+2.5ポイント)

※「その他」の学科は除く。看護に関する学科は看護師5年一貫課程が主となるため、5年課程5年次の就職内定率を示している（本年度より、3年課程3年次、5年課程3年次と分けて集計）。

④ 都道府県別に内定率をみると、以下のようになっている。

《内定率が高い順》

富山県 95.1%

岩手県 93.8%

《内定率が低い順》

沖縄県 57.1%

神奈川県 76.2%

秋田県	93.6%	大阪府	77.6%
島根県	93.4%	東京都	78.1%
岐阜県	93.2%	千葉県	78.9%

昨年同期比増減をみると、宮城県を除き、全都道府県が内定率をアップさせている。

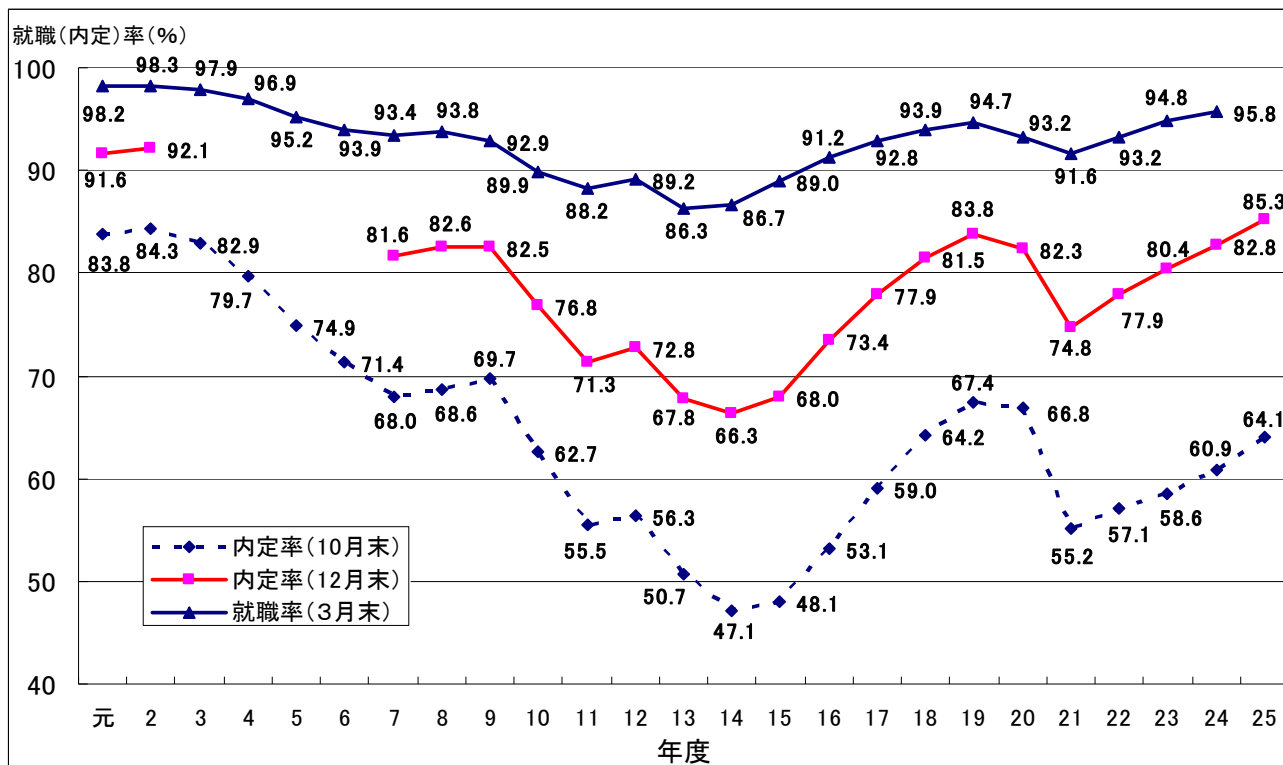
東日本大震災の被災地では、宮城県が87.2%（昨年同期比▲0.2ポイント）だったが、岩手県93.8%（昨年同期比+2.7ポイント）、福島県92.6%（昨年同期比+2.2ポイント）と改善している。

内定率のアップが顕著なのは、和歌山県（内定率79.0%：昨年同期比+7.4ポイント）、熊本県（86.2%：+5.9ポイント）、北海道（79.0%：+5.8ポイント）、青森県（84.6%：+5.7ポイント）、鳥取県（90.9%：+5.6ポイント）、山梨県（88.2%：+5.3ポイント）で、5%以上の大幅なアップとなっている。

※ 厚生労働省も高校生の就職内定状況について類似の調査を行っているが、これは学校および公共職業安定所を通して求職している者のみを調査対象としている。一方、本調査は、就職を希望する者全員を対象としており、母集団が大きい。

※ なお、調査結果の詳細については、文部科学省のホームページ中の「報道発表⇒平成26年2月⇒2014年2月19日」を参照されたい。

### ■ 新規高等学校卒業（予定）者就職（内定）状況



(注) 平成22年度卒業者の平成23年3月末現在の就職状況については、東日本大震災の影響により調査が困難とする岩手県の5校および福島県の5校は、調査から除外。

空白がある年度は、未調査。

■ 26年3月高等学校卒業予定者の都道府県別の就職内定状況

<男子+女子>

(平成25年12月31日現在)

	卒業予定者数 (単位は人)	就職希望者数 (単位は人)			就職内定者数 (単位は人)			平成25年12月31日現在 就職内定率 (単位はパーセント)			前年同期比増減 (▲は減) (単位はポイント)		
		県内	県外	計	県内	県外	計	県内	県外	計	県内	県外	計
北海道	43,670	9,812	719	10,531	7,646	669	8,315	77.9	93.0	79.0	6.1	2.3	5.8
青森	12,614	2,405	1,647	4,052	1,869	1,557	3,426	77.7	94.5	84.6	7.3	3.3	5.7
岩手	11,977	2,238	1,285	3,523	2,076	1,227	3,303	92.8	95.5	93.8	2.7	2.4	2.7
宮城	19,945	4,155	700	4,855	3,581	653	4,234	86.2	93.3	87.2	▲0.4	1.6	▲0.2
秋田	9,104	1,726	1,044	2,770	1,565	1,028	2,593	90.7	98.5	93.6	4.2	4.0	4.4
山形	10,584	2,423	723	3,146	2,233	680	2,913	92.2	94.1	92.6	2.0	1.5	1.8
福島	18,201	4,232	966	5,198	3,883	931	4,814	91.8	96.4	92.6	2.3	2.6	2.2
茨城	25,241	4,764	599	5,363	3,902	556	4,458	81.9	92.8	83.1	2.9	0.3	2.7
栃木	17,522	3,337	656	3,993	2,880	628	3,508	86.3	95.7	87.9	2.4	0.4	2.0
群馬	17,034	2,927	290	3,217	2,580	267	2,847	88.1	92.1	88.5	0.4	▲0.6	0.3
埼玉	55,069	5,875	1,898	7,773	4,477	1,939	6,416	76.2	102.2	82.5	2.6	▲2.0	1.8
千葉	47,696	5,498	997	6,495	4,188	935	5,123	76.2	93.8	78.9	1.2	5.3	1.8
東京	99,581	5,835	478	6,313	4,541	390	4,931	77.8	81.6	78.1	1.2	▲14.2	0.1
神奈川	64,244	4,174	756	4,930	2,961	798	3,759	70.9	105.6	76.2	3.6	▲30.4	0.5
新潟	20,147	3,531	267	3,798	3,160	238	3,398	89.5	89.1	89.5	0.4	7.2	0.9
富山	9,132	1,893	146	2,039	1,794	145	1,939	94.8	99.3	95.1	2.4	▲21.3	1.4
石川	10,122	2,071	156	2,227	1,930	140	2,070	93.2	89.7	93.0	0.8	▲0.9	0.7
福井	7,503	1,643	194	1,837	1,480	185	1,665	90.1	95.4	90.6	0.3	2.5	0.5
山梨	8,713	1,296	173	1,469	1,147	149	1,296	88.5	86.1	88.2	5.7	2.6	5.3
長野	18,944	3,172	301	3,473	2,766	282	3,048	87.2	93.7	87.8	1.1	▲6.8	0.7
岐阜	18,297	3,339	849	4,188	3,085	818	3,903	92.4	96.3	93.2	3.5	0.6	2.9
静岡	31,862	6,738	360	7,098	5,855	336	6,191	86.9	93.3	87.2	2.7	▲1.1	2.5
愛知	61,621	10,990	342	11,332	9,739	315	10,054	88.6	92.1	88.7	2.1	▲9.0	1.8
三重	15,848	3,720	487	4,207	3,408	458	3,866	91.6	94.0	91.9	2.9	0.4	2.7
滋賀	12,144	1,984	199	2,183	1,732	153	1,885	87.3	76.9	86.3	4.4	▲20.2	2.1
京都	22,251	1,608	290	1,898	1,324	247	1,571	82.3	85.2	82.8	3.9	▲3.5	2.8
大阪	72,055	8,322	386	8,708	6,371	383	6,754	76.6	99.2	77.6	3.1	7.4	3.3
兵庫	45,640	5,868	685	6,553	4,669	751	5,420	79.6	109.6	82.7	1.4	7.9	1.8
奈良	12,247	934	483	1,417	750	425	1,175	80.3	88.0	82.9	▲0.5	2.7	0.5
和歌山	9,035	1,459	491	1,950	1,132	409	1,541	77.6	83.3	79.0	9.0	0.6	7.4
鳥取	4,951	1,013	225	1,238	916	209	1,125	90.4	92.9	90.9	6.6	1.0	5.6
島根	6,177	1,036	296	1,332	964	280	1,244	93.1	94.6	93.4	4.4	1.9	3.8
岡山	17,158	3,220	553	3,773	2,825	547	3,372	87.7	98.9	89.4	3.3	▲0.5	2.9
広島	23,469	3,172	249	3,421	2,725	237	2,962	85.9	95.2	86.6	2.5	▲0.2	2.4
山口	11,396	2,676	529	3,205	2,388	507	2,895	89.2	95.8	90.3	3.8	0.7	3.1
徳島	6,629	1,145	388	1,533	971	363	1,334	84.8	93.6	87.0	1.2	▲2.7	0.9
香川	8,165	1,343	139	1,482	1,231	120	1,351	91.7	86.3	91.2	4.9	▲6.7	4.0
愛媛	12,177	2,158	472	2,630	1,902	446	2,348	88.1	94.5	89.3	4.5	1.9	3.9
高知	6,388	744	414	1,158	582	377	959	78.2	91.1	82.8	0.1	3.7	1.4
福岡	41,905	6,283	1,307	7,590	4,856	1,235	6,091	77.3	94.5	80.3	4.2	1.7	3.9
佐賀	8,311	1,616	1,059	2,675	1,441	1,016	2,457	89.2	95.9	91.9	1.0	1.2	1.1
長崎	13,236	2,378	1,580	3,958	1,926	1,497	3,423	81.0	94.7	86.5	3.6	2.5	3.1
熊本	16,000	2,498	1,553	4,051	2,037	1,453	3,490	81.5	93.6	86.2	6.6	3.7	5.9
大分	10,451	2,214	604	2,818	1,888	552	2,440	85.3	91.4	86.6	1.2	0.8	1.1
宮崎	10,691	1,777	1,332	3,109	1,586	1,234	2,820	89.3	92.6	90.7	2.9	5.1	3.9
鹿児島	15,423	2,514	1,829	4,343	2,123	1,712	3,835	84.4	93.6	88.3	2.6	1.2	2.0
沖縄	14,827	1,931	917	2,848	990	637	1,627	51.3	69.5	57.1	4.1	▲4.2	1.3
計	1,055,397	155,687	32,013	187,700	130,075	30,114	160,189	83.5	94.1	85.3	2.8	0.7	2.5

(注) 看護(5年課程5年次)は、高等学校卒業予定者ではないため集計からは除いている。