

**東京保健医療専門職大学**

TOKYO PROFESSIONAL UNIVERSITY OF HEALTH SCIENCES

# 高等学校教員向け 大学入試説明会



**東京保健医療専門職大学**

TOKYO PROFESSIONAL UNIVERSITY OF HEALTH SCIENCES

# 東京保健医療専門職大学 設置学科

## リハビリテーション学部

2020年4月  
開学

理学療法学科  
【PT】

80人×4年 = 320人

理学療法士 国家試験受験資格 取得

作業療法学科  
【OT】

80人×4年 = 320人

作業療法士 国家試験受験資格 取得

55年ぶりに誕生した  
新たな高等教育機関

専門職大学

55年  
ぶり

# 新たな高等教育機関 専門職大学

今までの  
一般大学

## 理論

融合

幅広い教養や学術研究の成果に基づく  
知識・理論とその応用の教育

今までの  
専門学校

## 実践

特定職種の実務に直接必要となる  
知識や技能の教育

教養や理論に裏付けられた実践力を育成

### 高度な実践力

理論にも裏付けられた高度な実践力を  
強みとして、**専門業務を牽引できる人材**

### 豊かな創造力

変化に対応して、**新たなモノやサービス  
を創り出すことができる人材**

# 専門職大学の学位

## 一般大学と同等の「学位」

理学療法学士（専門職）  
作業療法学士（専門職）

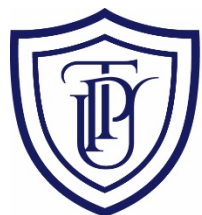
専門学校との  
決定的な違い

大学である  
ということ

- 「**大学卒**」の人材として“就職”ができる。
- 「**大学卒**」として“大学院”に進学できる。
- 「**大学卒**」として“世界での活躍”が期待される。  
(→国際通用性のある学位)

**東日本初**

**作業療法・理学療法の専門職大学**



**東京保健医療専門職大学**

TOKYO PROFESSIONAL UNIVERSITY OF HEALTH SCIENCES



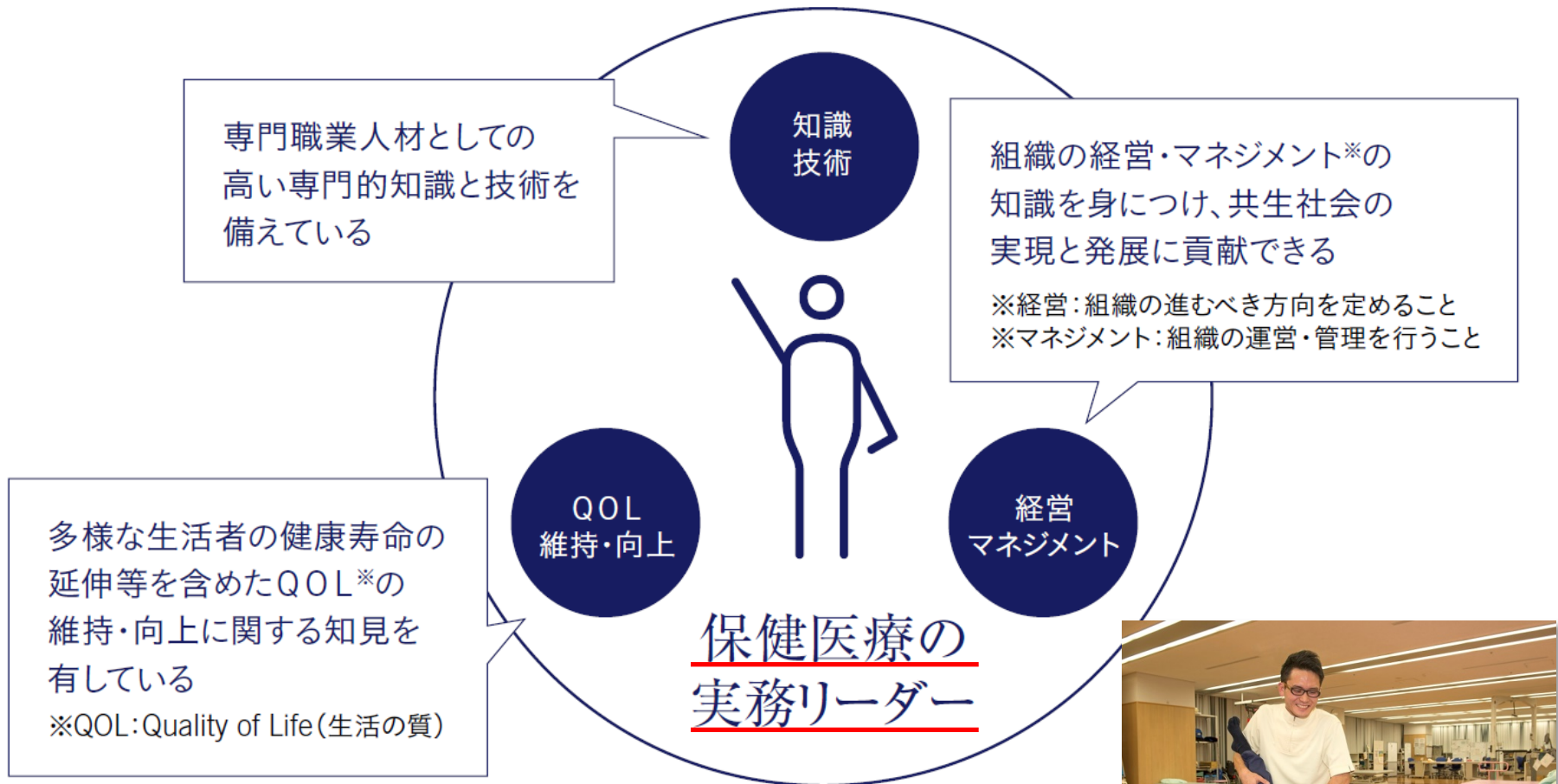
# 東京保健医療専門職大学のキャンパス

東京メトロ東西線「東陽町駅」②番出口から徒歩10分  
「錦糸町駅」「豊洲駅」から都営バスでも通学可能です！





# 養成する人材像



### 入学

### 専門職大学ならではの4年間の学び

### 国家試験

### 卒業

#### 基礎科目

1

#### 教養リテラシー

幅広い教養と高度な職業人材としての倫理観を醸成し、敬心学園が掲げる理念を理解する。

- 敬心における共生論
- 心理学
- 社会人基礎力
- リーダーシップ
- スポーツボランティア
- 国際協力論
- 職業倫理
- チームワーク概論
- 統計学
- 実務英会話 など

#### 職業専門科目

2

#### 高度な専門職業人材の養成

専門職業人材としての高い専門的知識と技術を身につけるため、既存大学や専門学校を凌ぐ**臨地実務実習時間**を確保する。

実務家教員の割合	
<一般大学> 実務家教員30%以下	<専門職大学> 実務家教員40%以上
<b>理学療法学科 (PT)</b> <大学指定規則> 810時間 <<専門職大学>> <b>900時間</b>	<b>作業療法学科 (OT)</b> <大学指定規則> 810時間 <<専門職大学>> <b>1,260時間</b>
● 人体の構造と機能及び心身の発達 ● 疾病と障害の成り立ち及び促進 ● 保健医療福祉とリハビリテーションの理念	
● 基礎理学療法 ● 理学療法管理学 ● 理学療法評価学 ● 理学療法治療学 ● 地域理学療法学 ● 臨床実習 など	● 基礎作業療法 ● 作業療法管理学 ● 作業療法評価学 ● 作業療法治療学 ● 地域作業療法学 ● 臨床実習 など

#### 展開科目

3

#### 隣接他分野

専門職の周辺（隣接他分野）を学び、QOLの向上と獲得を目指す。

- 共生福祉論
- 支援システム工学
- ユニバーサルツーリズム
- コーチングとスポーツ
- 障害者とスポーツ
- 美容ケア
- 手話・音楽療法 など

4

#### 組織の経営・マネジメント

保健医療分野の組織運営に関わる経営・マネジメント能力を育成する。

- 経営戦略論
- 組織・人材マネジメント
- 保健医療経営
- 財務会計
- ビジネスの法律とIT
- 在宅サービス
- 事業計画策定 など

5 統合分野

展開科目の学修を統合し、共生社会の維持・向上に貢献できる役割や実践について学ぶ。

保健医療専門職  
+  
「共生社会の実現と発展」  
に貢献する

#### 実務リーダー

#### 就職

- 医療施設
- 介護福祉施設
- 高齢者向け施設
- 地域の施設
- 訪問リハ施設
- 地域包括センター
- 教育・研究施設
- スポーツ分野
- 自治体
- 企業 など



#### 総合科目・卒業研究(基礎ゼミ・卒業ゼミ)

## 産業界及び地域社会との連携

# 基礎科目

## 専門職としての知識・教養を養う

### 社会

- 敬心における共生論
- 心理学
- 社会学
- 実務英会話
- 経営学
- 音楽文化論
- 法学
- 国際関係論
- 観光学

### 組織

- リーダーシップ論
- 職業倫理
- チームワーク概論
- 社会人基礎力
- コミュニケーション論
- 国際協力論

### 地域・ボランティア

- スポーツボランティア
- 地域ボランティア論
- 地域防災

### 科学

- 建築・まちづくり
- 統計学
- 生物学
- 物理学
- 統計学序論
- 情報リテラシー
- 健康科学
- 食と健康
- 化学
- ICT概論

- 必修
- 選択

- ◇ 初級障がい者スポーツ指導員
- ◇ 社会福祉主事任用資格

# 職業専門科目

## 実習教育の重視

設置  
基準

卒業単位の1/3以上は「実習等」

600時間以上の「臨地実務実習」

指定規則  
810時間

東京保健医療専門職大学の実習時間数

理学療法学科

900時間

作業療法学科

1260時間

# 専任教員

## 理論家教員と実務家教員

設置  
基準

4割以上の「実務家教員」を配置

うち半数以上は研究能力を有する

東京保健医療専門職大学の専任教員数

理学療法学科 専任教員

27名

理論:15名 実務:12名

作業療法学科 専任教員

25名

理論:7名 実務:18名

教員1人あたり  
学生数

12.3名

(総定員数÷専任教員数)

# 授業

## 少人数授業

原則“40名以下”で授業が行われる

### 1年生への対応

#### ① 学修アドバイザー制度

- ・専任教員のうち9名をアドバイザーとして任命
- ・担当学生を振り分け、毎日1回のメールやり取り
- ・学修だけでなく生活面でも問題についてアドバイス

#### ② WEBホームルーム

- ・学部横断型で10名程度のグループを形成
- ・各グループに専任教員を2～3名配置
- ・ZOOMにて定期的にミーティングを実施



担任  
副担任  
制度



# 本学ならではの「選択科目」

将来の理学療法士・作業療法士にとって必要不可欠な新たな科目を配置。  
**未来を見据えた**本学ならではの科目でさらに高度な実践力を身につける。

## 理学療法学科

- 予防理学療法
- リハビリテーション医療工学
- アスレティックリハビリテーション
- 被災支援と理学療法



## 作業療法学科

- 生活行為を支援するための環境整備
- 緩和ケアと作業療法
- 障害児教育と作業療法
- 発達・精神障害領域に対する社会生活力と作業療法

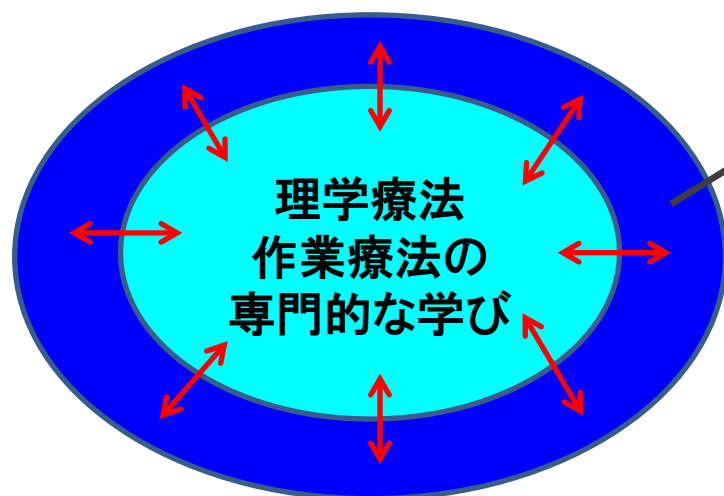


# 展開科目

## 新しい科目群 「展開科目」

一般大学や専門学校には設定されていない**専門職大学**ならではの科目群

### 関連する他分野の応用的な力を養う



#### 展開科目群

- ① 隣接他分野
- ② 組織の経営・マネジメント

専門職大学の「個性」が滲み出る科目群

# 展開科目群に配置されている科目

## 隣接他分野

- 共生福祉論
- 身体障害への支援システム工学
- コーチングの理論とスポーツとの連携
- 障害者の社会参加とスポーツの教育的活用
- ユニバーサルツーリズムと外出支援
- 手話による聴覚障害者とのコミュニケーション
- 美容ケアによるQOLの維持向上
- 音楽療法によるQOLの維持向上



## 組織の経営・マネジメント

- 実務リーダーのための経営戦略論
- 保健医療経営
- 実践マーケティング戦略
- 組織・人材マネジメントの理論と実践
- 実務リーダーのための財務会計
- ビジネスのためのIT
- ビジネスのための法律
- 在宅サービスの事業経営
- 事業計画策定論
- 総合事業開発



# 卒業後は・・・

様々な未来が期待できます

将来は  
リハビリ科の管理職として  
病院経営に参画したい！

組織内の  
新規プロジェクトメンバー  
として活躍したい！

高齢者や  
障がい者を支える  
新たなビジネスモデル  
を立ち上げたい！

**東日本で初めて  
専門職大学を卒業した  
理学療法士・作業療法士が  
保健医療分野に誕生します！**

Twitter  
始めました







# オンラインイベントのご案内

# オンライン説明会

2021年度  
入学者選抜の  
概要をお知らせ

スマホでも参加可能



## オンライン説明会

自宅でゆっくり視聴できる「オンライン説明会」。新型コロナウイルスの影響が拡大している中、ぜひ東京保健医療専門職大学の「オンライン説明会」をご視聴ください。

本学の特長や**2021年度の入学者選抜概要**についてもご説明いたします。ご質問にもオンラインで随時お答えします！

作業療法士と理学療法士の違いもよく分かります！



2021年度入試ポイント解説！

開催日	6月11日 [木] 17:00~18:00	7月8日 [水] 17:00~18:00
	6月14日 [日] 13:00~14:00	7月16日 [木] 17:00~18:00
	6月23日 [火] 17:00~18:00	7月29日 [水] 17:00~18:00
	6月28日 [日] 13:00~14:00	※開催日によって開始時間が異なります

途中参加も可能です

視聴方法は裏面で

東日本初の“**作業療法・理学療法の専門職大学**”が、2020年4月に誕生しました。共生社会の実現と発展に貢献できる「保健医療分野の実務リーダー」を養成。キャンパスは東京都江東区。東京メトロ東西線「**東陽町駅**」から**徒歩10分**です。

HPは  
こちら →



<https://www.tpu.ac.jp>

【お問い合わせ】 入試広報部  
TEL.03-6272-5671  
東京都江東区塩浜2-22-10



東京メトロ東西線 東陽町駅  
②番出口より徒歩10分





# オンラインイベントのご案内

6月24日(水) 17:00~17:40  
テーマは「音楽療法♪」

本学ホームページ  
Newsに掲載

展開科目シリーズ  
オンライン模擬講義

2020.06.10

**【新企画④】オンライン模擬講義【展開科目シリーズ】 テーマは「音楽療法」**

専門職大学ならではの科目群である「展開科目」でどんな勉強をするのか、高校生の皆さんに知っていただくため、第4弾の新企画として「オンライン模擬講義～展開科目シリーズ～」を開催します！

【開催日時】  
6月24日(水) 17:00~17:40

シリーズのスタートを飾るのは、作業療法学科の展開科目として配置されている「音楽療法」をテーマにした模擬講義です。担当するのは、音楽療法士で本学専任教員の平野夏子先生です。

お知らせ イベント

カテゴリ

- お知らせ
- イベント
- プレスリリース
- 入試関係
- 重要なお知らせ

最近の投稿

- 【新企画④】オンライン模擬講義【展開科目シリーズ】テーマは「音楽療法」
- 【新企画②】オンライン模擬講義【作業療法シリーズ】次回は6月18日(木)！
- 【新企画①】高校教員向けオンライン説明会 次回は6月12日(金)開催！
- 【新企画③】「LINEで個別相談」がスタートしました！
- 【個別相談】ZOOMでの「WEB個別相談」受付を開始しました

資料請求  
お問い合わせ  
アクセス

皆さまのご参加を心よりお待ちしております！





# 個別相談のご案内

## LINE で個別相談



受付時間

平日 9:00～17:00 (土日祝は除く)



「入試について知りたい!」「オープンキャンパスは?」

お気軽になんでもご相談ください♪





# 個別相談のご案内

## ZOOM で個別相談



Zoom meeting booking calendar showing dates from 6/11 to 6/17. The calendar indicates available slots with 'x' and unavailable slots with 'o'.

時間	6/11 水	6/12 金	6/13 土	6/14 日	6/15 月	6/16 火	6/17 水
10:00	x	o	x	x	x	x	x
11:00	x	x	x	x	x	x	x
12:00	x	x	x	x	x	x	x
13:00	x	x	x	x	x	x	x
14:00	x	o	x	x	o	x	o
15:00	x	x	x	x	x	x	x

「じっくり話を聞きたい」「入試のポイントは？」  
先生方の参加も大歓迎です♪

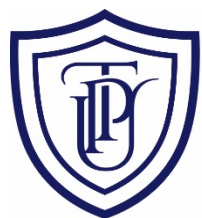


# ご視聴ありがとうございました!

本日までご紹介したスライドの  
プリントアウトとパンフレットを  
送付させていただきます。



通信制高校の先生は  
送付先の教室メイト住所を  
お問い合わせフォームから  
送信してください



## 東京保健医療専門職大学

TOKYO PROFESSIONAL UNIVERSITY OF HEALTH SCIENCES