



自主創造  
日本大学



# 日本大学の沿革

1889年(明治22年) 日本法律学校創立  
学祖は司法大臣・山田顕義

2019年(令和元年) 創立130周年

教育理念は「自主創造」

# 2016年「日本大学教育憲章」を制定

**自主創造の教育理念のもと、変化の激しい時代のニーズに柔軟に対応する教育プログラムを実践。**

日本大学は、本学の「目的及び使命」を理解し、本学の教育理念である「自主創造」を構成する「自ら学ぶ」、「自ら考える」及び「自ら道をひらく」能力を身につけ、「日本大学マインド」を有する者を育成する。

# 一般選抜

## A個別方式

各学部等が独自に実施する試験です。試験により学部本校舎以外にも試験場を設ける場合があります。

## N全学統一方式

複数の学部が、同一試験日、同一問題で試験を実施し、学部間、同一学部内での複数学科併願が可能。入学検定料が18,000円(医50,000円, 歯・松戸歯24,000円)となります。N方式第1期では地方試験場を設けます。

## C共通テスト利用方式

大学入学共通テストの得点を利用して合否を判定します。

## CA共通テスト併用方式

大学入学共通テストの得点のほかに、学部独自の個別学力検査等を課し、それらの結果を総合して合否を判定します。

## A個別方式

各学部等が独自に実施する試験です。試験により学部本校舎以外にも試験場を設ける場合があります。

	法	文理	経済	商	芸術	国際関係	危機管理	スポーツ科	理工	生産工	工	医	歯	松戸歯	生物資源科	薬	短大	
																	三島校舎	船橋校舎
A	●	●	★	●	●	●	●	●	●	●	●	●	●	●	●	●	●	●

※ 法学部の第3期は第二部(夜間部)のみ実施します。

★ 英語の資格・検定試験を利用できる。

## N全学統一方式

複数の学部が、同一試験日、同一問題で試験を実施し、学部間、同一学部内での複数学科併願が可能。入学検定料が18,000円(医50,000円, 歯・松戸歯24,000円)となります。N方式第1期では地方試験場を設けます。

	法	文理	経済	商	芸術	国際関係	危機管理	スポーツ科	理工	生産工	工	医	歯	松戸歯	生物資源科	薬	短大	
																	三島校舎	船橋校舎
N1	●	●	●	●	●	●	●	●	●	●	●	●	●	●	●	●	●	●
N2	●	●	●	●			●	●							●			

※ 芸術学部の第1期において、一部実施しないコースがあります。詳細は募集要項で確認してください。

※ 獣医学科以外の11学科で実施します。

● 2021年度新規導入

# N全学統一方式 第1期



## N<sup>トク</sup> POINT ①

学部間併願，同一学部内の複数学科の併願が可能！

## N<sup>トク</sup> POINT ②

入学検定料がおトク！

→入学検定料は18,000円(※一部学部を除く)！

さらにA個別方式とN全学統一方式第1期において同一学部・同一学科(コース)を同時出願した場合，N全学統一方式第1期の入学検定料が0円に！

## N<sup>トク</sup> POINT ③

全学部91学科において実施。日本最大級の統一入試

## N<sup>トク</sup> POINT ④

全国各地に試験場を設置 → 関東は立川，横浜，湘南(生物資源科学部)，津田沼(生産工学部)，つくば，佐野，高崎で実施

## N<sub>トク</sub> POINT ②

### 入学検定料がおトク！

→入学検定料は18,000円(※一部学部を除く)！

受験生の負担を軽減し、安心して受験に臨んでいただけます。

さらにA個別方式とN全学統一方式第1期において同一学部・同一学科(コース)を同時出願した場合、N全学統一方式第1期の入学検定料が0円に！

例えば

理工学部建築学科において**A個別方式**と**N全学統一方式第1期**を**同時出願**した場合

<b>A個別方式</b>		<b>N全学統一方式第1期</b>		<del>53,000円</del> ⇒
35,000円	+	<del>18,000円</del> ⇒ <b>0円</b>	=	<b>35,000円</b>

**A個別方式の1出願分の入学検定料でN全学統一方式第1期も出願できて合格のチャンスを広げることができます！**



# 後期型統一入試 N全学統一方式 第2期

## **N**トク POINT ⑤

**出願の締切日が2/25(木)。試験日が3/4(木)。**

→3月まで試験を実施する同僚大学は少なく、多くが大学入学共通テスト利用方式のため、大学入学共通テストで得点が振るわなかった受験生にとって再チャンス。

## **N**トク POINT ①

**統一入試のため、負担が少なく併願が可能。合格チャンスを広げよう。**

→1回の受験で複数の学部、学科を併願可能。学部間併願のほか同一学部内複数学科も併願可能。

## **N**トク POINT ②

**入学検定料がおトク！**

→入学検定料は18,000円！受験生の負担を軽減し、安心して受験に臨んでいただけます。



## C共通テスト 利用方式

大学入学共通テストの得点を利用して合否を判定します。

	法	文理	経済	商	芸術	国際関係	危機管理	スポーツ科	理工	生産工	工	医	歯	松戸歯	生物資源科	薬	短大	
																	三島校舎	船橋校舎
C	●	●	●	●		●			●	●	●		●	●		●	●	

※ 文理学部第2期において、一部実施しない学科があります。詳細は募集要項で確認してください。

## CA共通テスト 併用方式

大学入学共通テストの得点のほかに、学部独自の個別学力検査等を課し、それらの結果を総合して合否を判定します。

	法	文理	経済	商	芸術	国際関係	危機管理	スポーツ科	理工	生産工	工	医	歯	松戸歯	生物資源科	薬	短大	
																	三島校舎	船橋校舎
CA									●	●	●							

● 2021年度新規導入

## 学校推薦型選抜 (指定校制)

学部や短大各学科が高等学校等を指定し、その高等学校等で推薦を受けた生徒だけに出願を認める試験です。

	法	文理	経済	商	芸術	国際関係	危機管理	スポーツ科	理工	生産工	工	医	歯	松戸歯	生物資源科	薬	短大	
																	三島校舎	船橋校舎
	●	★	★	★		★		●	●	●	●			●	●	●	●	

※ 文理学部、生物資源科学部において、一部実施しない学科があります。

★ 英語の資格・検定試験を利用できる(文理学部は中国語中国文化学科と英文学科のみ、経済学部は経済学科国際コースのみ、商学部と国際関係学部は【全国商業高等学校長協会特別推薦】のみ)。

## 学校推薦型選抜 (公募制)

学業成績や資格の所持など、一定の要件を満たし、高等学校等で推薦を受けた生徒だけが出願できる試験です。

	法	文理	経済	商	芸術	国際関係	危機管理	スポーツ科	理工	生産工	工	医	歯	松戸歯	生物資源科	薬	短大	
																	三島校舎	船橋校舎
				★	●	★				●	●		●	●	★	●	●	●

※ 芸術学部において、一部実施しない学科があります。

★ 英語の資格・検定試験を利用できる(商学部は【普通科等在学生対象】と【学術活動優秀者対象】のみ、生物資源科学部は【国際地域開発特別推薦】のみ)。

## 総合型選抜

学力だけでなく、志望する学部・学科でその専門分野を学びたいという強い意欲や適性などが重視される入試です。

	法	文理	経済	商	芸術	国際関係	危機管理	スポーツ科	理工	生産工	工	医	歯	松戸歯	生物資源科	薬	短大	
																	三島校舎	船橋校舎
	★	★	★		●	★	●	●	★	●	●			●	●		●	

※ 文理学部と生物資源科学部において、一部実施しない学科があります。

★ 英語の資格・検定試験を利用できる（法学部は経営法学科と公共政策学科のみ、文理学部は英文学科のみ、経済学部は【資格取得型】のみ、理工学部は海洋建築工学科と航空宇宙工学科のみ）。

● 2021年度新規導入。

## 自己推薦選抜

高等学校・中等教育学校卒業（見込み）者で、出願要件を満たす者を対象としています。

	法	文理	経済	商	芸術	国際関係	危機管理	スポーツ科	理工	生産工	工	医	歯	松戸歯	生物資源科	薬	短大	
																	三島校舎	船橋校舎
																		●

## 入試の主な変更点

## 主体性評価

インターネット出願サイトのマイページに志願者自らが入力。

入力する内容は、高等学校入学に相当する年齢からこれまでの間に「主体性を持って多様な人々と協働して学ぶ態度」を持って活動・経験したことを通して、自分自身がどのように成長したか。

文字数は100字以上500字以内

入力した内容は、合否判定には使用せず、入学後の教育研究活動の参考資料として活用。

JAPAN e-Portfolioは利用しない。

## 入試の主な変更点

## 法学部

### 一般 選抜

A個別方式第3期（第二部のみ）において、選考方法を変更  
口述試験を廃止。筆記試験（論理的思考力、資料読解力、  
基礎学力等を含む）

### 学校 推薦型選 抜

公募制を廃止

### 総合 型選 抜

政治経済、新聞、経営法、公共政策学科が新たに募  
集開始

一般  
選抜

A個別方式第1期において、2学科以上の併願が可能に

A個別方式第1期の哲，史，国文，中国語中国文化，英文，ドイツ文学科で国語の出題方法を国語総合（漢文を除く）から、国語総合（〔必須〕現代文，〔選択〕現代文・古文から1題）に（国文学科は古文必須）

A個別方式第1期の地球科，生命科学科の数学の科目を数学Ⅲが入った科目の選択が可能に

N全学統一方式第2期を新規導入

C共通テスト利用方式第1期の体育学科で国語の範囲を国語（近代以降の文章）に

一般  
選抜

C 共通テスト利用方式第1期，第2期の全学科で外国語（英語）の合否判定にリスニングの成績を利用

C 共通テスト利用方式第1期の情報科学科の数学で「情報関連基礎」が選択可能に。物理学科の数学が「数学Ⅰ」「数学Ⅱ」が選択不可となり「数学Ⅰ・A」「数学Ⅱ・B」必須に

C 共通テスト利用方式第2期で国文と化学科が募集停止

総合  
型選  
抜

国文学科の出願書類，選考方法が変更

ドイツ文学科の出願要件，出願書類，選考方法が変更

総合  
型選  
抜

情報科学科の選考方法が変更。3日あった試験日程が1日のみに。

化学科の選考方法が変更。第三次選考として課題についてのレポートを提出



## 入試の主な変更点

## 経済学部

学校  
推薦  
型選  
抜

面接が「**口頭試問及び面接**」に変更

## 入試の主な変更点

## 商学部

### 学校 推薦型 選抜

指定校制の選考方法で【専門・総合学科在籍者対象】に資格または検定試験の成績（ない場合は口頭試問）を追加。【普通科在籍学生対象】に小論文を追加

公募制の出願要件で【普通科在籍学生対象】及び【学術活動優秀者】GTEC®の成績が利用可能に

## 入試の主な変更点

## 芸術学部①

### 一般 選抜

A個別方式第1期，第2期において，全学科の日程が2日間に

A個別方式第1期，第2期において，放送学科の一次・二次試験の区別を廃止。学科別専門試験の配点が100点から200点に変更。

その他A個別方式で美術，音楽，演劇，デザイン，写真学科で学科別専門試験の内容や持参作品を変更

### 学校 推薦 型選 抜

出願要件，選考方法，持参作品に何らかの変更があるのは，写真，映画学科，音楽，演劇，デザイン学科

総合  
型選  
抜

自己紹介アンケートの提出を廃止

全学科の試験日を1日に

文芸学科以外では出願要件，求める学生像，提出物，持参作品，選考方法に何らかの変更がある

## 入試の主な変更点

## 国際関係学部

### 一般 選抜

A個別方式第1期において、「浜松」試験場を廃止

### 総合 型選 抜

スポーツ強化対象競技から女子駅伝部を削除

新型コロナウイルス感染症の影響で文化・芸術・スポーツ等方式の出願要件に変更が生じる

## 入試の主な変更点

## 危機管理学部

学校  
推薦  
型選  
抜

公募制を廃止

総合  
型選  
抜

エントリーシートを廃止し、総合型選抜説明会の出席を任意に

学校  
推薦  
型選  
抜

指定校制の選考方法の面接が「**口頭試問及び面接**」に

総合  
型選  
抜

**エントリーシートを廃止し、総合型選抜説明会の出席を任意に**

**運動選手の支援（マネージャー等）も出願可能に**

## 入試の主な変更点

## 理工学部

学校  
推薦  
型選  
抜

公募制を廃止

総合  
型選  
抜

出願要件及び出願書類を変更

選考方法を変更（数学科を除く）



一般  
選抜

A個別方式第3期の募集を停止

A個別方式第2期の合否判定方法を、3教科受験必須で  
そのうち高得点2教科で合否判定に変更（昨年度までの  
第3期の判定方法）

N全学統一方式第1期のマネジメント工，環境安全工，  
創生デザイン学科で「国語総合」が選択可能に

C共通テスト利用方式第2期の募集を停止

C共通テスト利用方式の英語でリスニングの成績を追加  
（リーディング80点，リスニング20点に換算）

## 入試の主な変更点

## 生産工学部②

### 一般 選抜

#### CA共通テスト併用方式を導入

共通テストのほか書類審査（全体の学習成績の状況）、  
面接〔2月26日(金)〕

### 学校 推薦 型選 抜

公募制の【事業継承者等】において選考方法及び  
出願書類を変更

### 総合 型選 抜

#### 第2期を新規導入

出願期間 2021年2月22日（月）～3月1日（月）〔郵送必着〕  
試験日 2021年3月8日（月）

一般  
選抜

C共通テスト利用方式及びC A共通テスト併用方式で英語を判定に利用する場合は、リスニングの成績を利用する

総合  
型選  
抜

アドミッションポリシー（入学者受入れの方針）を  
変更

選考方法を変更し①学力検査（60分）②小論文（60分・  
500～600字）③実技試験（30分）④面接に

## 入試の主な変更点

## 生物資源科学部

### 一般 選抜

**N全学統一方式第2期**の森林資源，生物環境工の  
指定科目を変更⇒**理科と外国語の2教科**のみに

### 総合 型選 抜

獣医学科を除く全学科で**新規導入**

一般  
選抜

C共通テスト利用方式の英語でリスニングの成績を利用する

学校  
推薦  
型選  
抜

指定校制の選考方法に基礎学力検査（マークシート方式）  
「化学基礎・化学（高分子化合物の性質と利用を除く）」  
（45分），「コミュニケーション英語Ⅰ・Ⅱ・英語表現  
Ⅰ・Ⅱ」（45分）を追加

## 入試の主な変更点

## 短期大学部

建築・生活デザイン学科／ものづくり・サイエンス総合学科

一般  
選抜

A個別方式，N全学統一方式第1期，C共通テスト利用方式で，書類審査（調査書等「全体の学習成績の状況」「出席状況」「部活動・ボランティア・留学等」「特別活動」「資格取得・顕彰等」）を追加

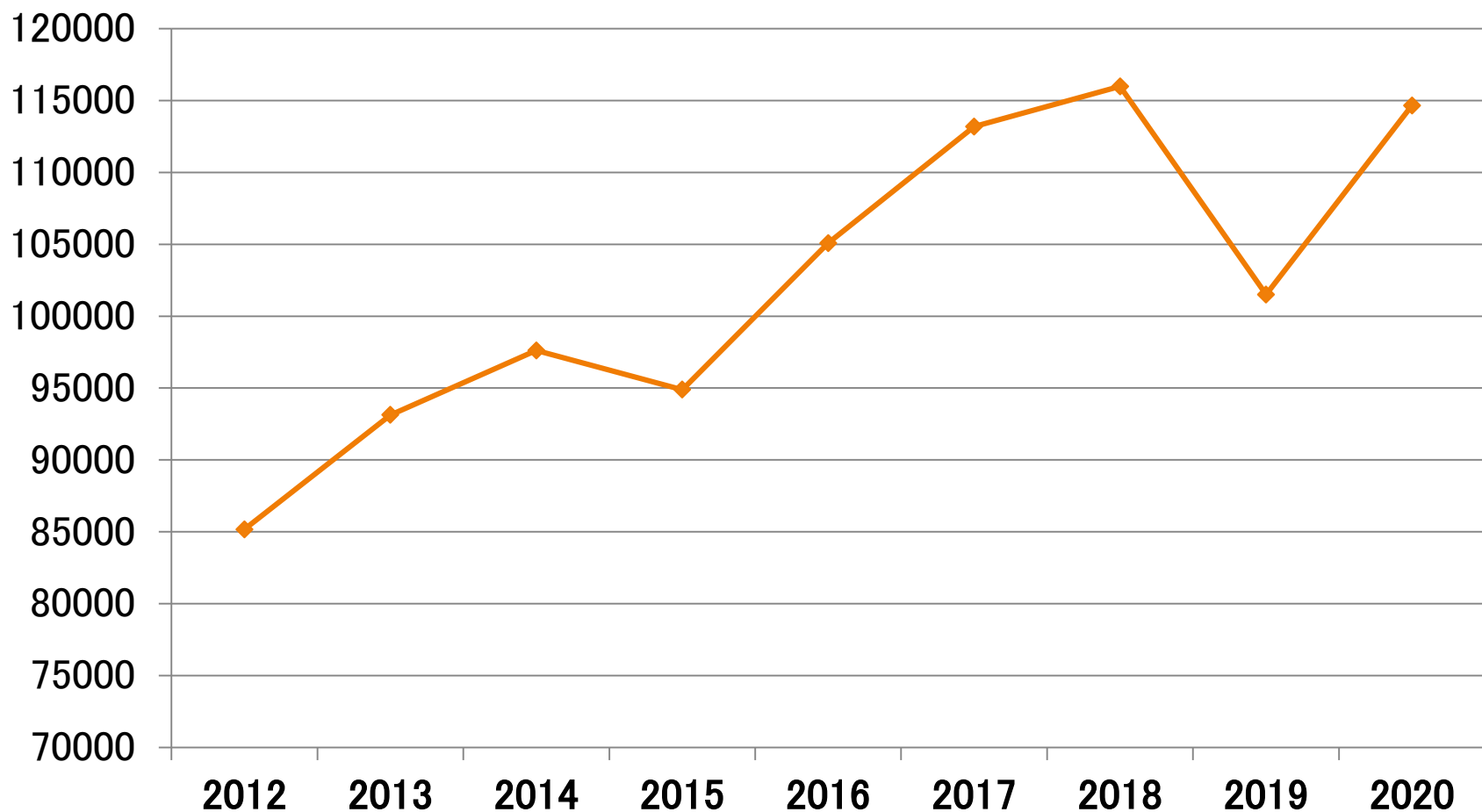
# 一般入試 志願者数の推移

年度	総合計	前年比	学部 第一部	前年比	学部 第二部	前年比	短大	前年比
2020	114,653	△13,151	113,184	△13,212	718	▼163	751	△102
2019	101,502	▼14,479	99,972	▼14,344	881	△17	649	▼152
2018	115,981	△2,795	114,316	△2,313	864	△284	801	△198
2017	113,186	△8,112	112,003	△7,696	580	△329	603	△87
2016	105,074	△10,185	104,307	△10,180	251	△5	516	0
2015	94,889	▼2,724	94,127	▼2,432	246	▼34	516	▼258
2014	97,613	△4,482	96,559	△4,380	280	▼49	774	△151

※短期大学部(短大)は27年度から生物資源学科が31年度から生命・物質化学科が募集停止



# 日本大学の一般入試志願者数の推移



# 学部別志願者数の推移①

	R2年度	前年比	31年度	前年比	30年度	前年比
法	14,253	△2,003	12,250	▼1,765	14,015	△2,828
文理	17,577	△2,178	15,399	▼2,618	18,032	▼958
経済	16,104	△2,739	13,365	▼3,415	16,780	△2,137
商	9,275	▼2,585	11,860	△1,899	9,961	▼1,238
芸術	2,410	△142	2,268	▼400	2,668	▼157
国際関係	1,794	△170	1,624	▼336	1,960	△225
法(第2部)	718	▼163	881	△17	580	△329



# 学部別志願者数の推移②

	R2年度	前年比	31年度	前年比	30年度	前年比
理工	18,665	△3,556	15,109	▼4,245	19,354	▼334
生産工	10,794	△1,770	9,024	▼462	9,486	△811
工	4,290	△924	3,366	▼129	3,495	△534
医	3,681	▼298	3,979	▼530	4,509	△222
歯	702	▼114	816	△69	747	△49
松戸歯	417	▼102	519	▼4	523	△73
生物資源	7,865	△1,691	6,174	▼1,136	7,310	▼2,170
薬	1,513	▼212	1,725	▼655	2,380	△95

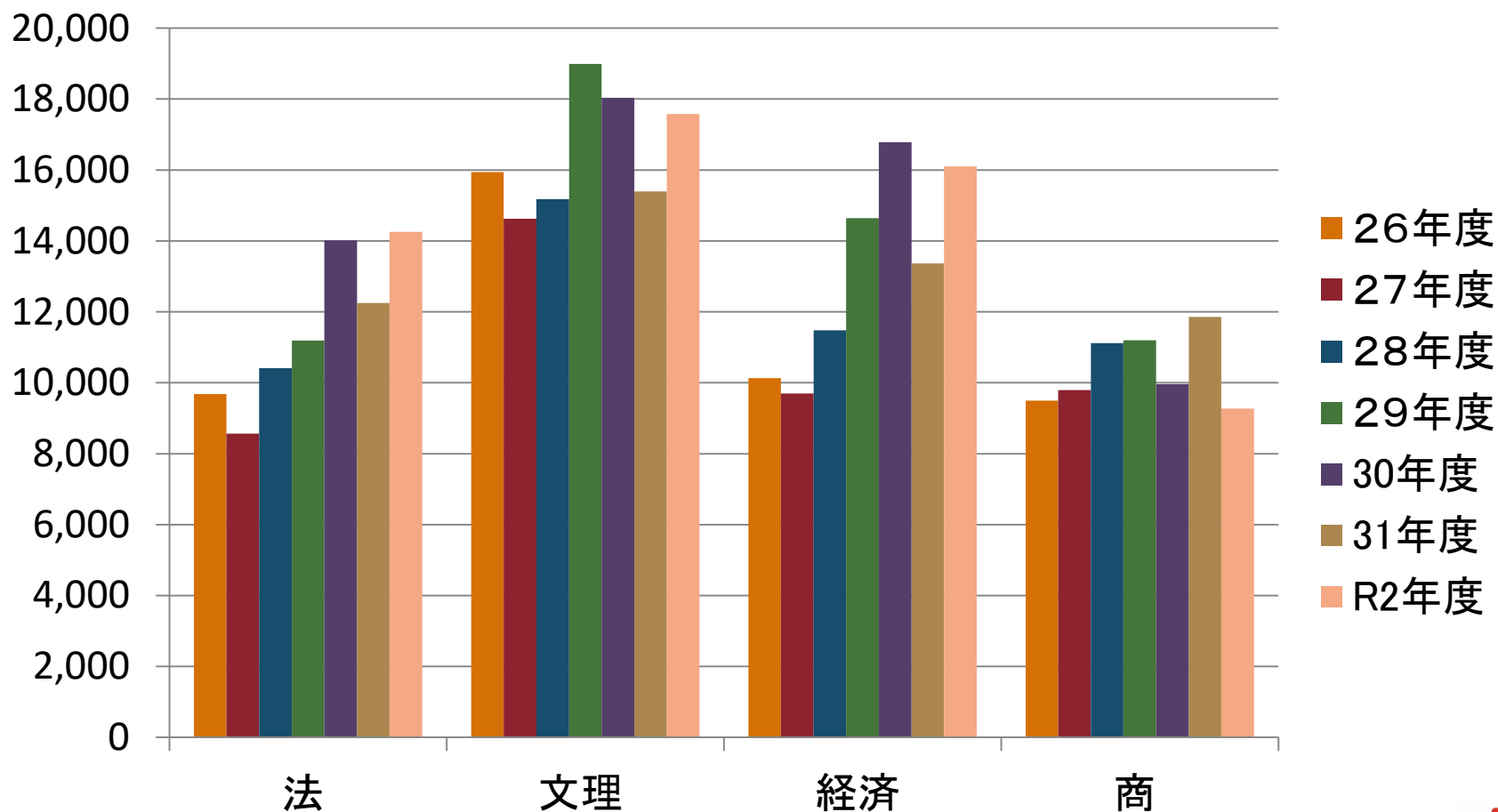


# 学部別志願者数の推移③

	R2年度	前年比	31年度	前年比	30年度	前年比	29年度	前年比
危機管理	2,743	△1,183	1,560	▼317	1,877	△239	1,638	▼452
スポーツ科学	1,101	△167	934	▼285	1,219	▼43	1,262	▼259

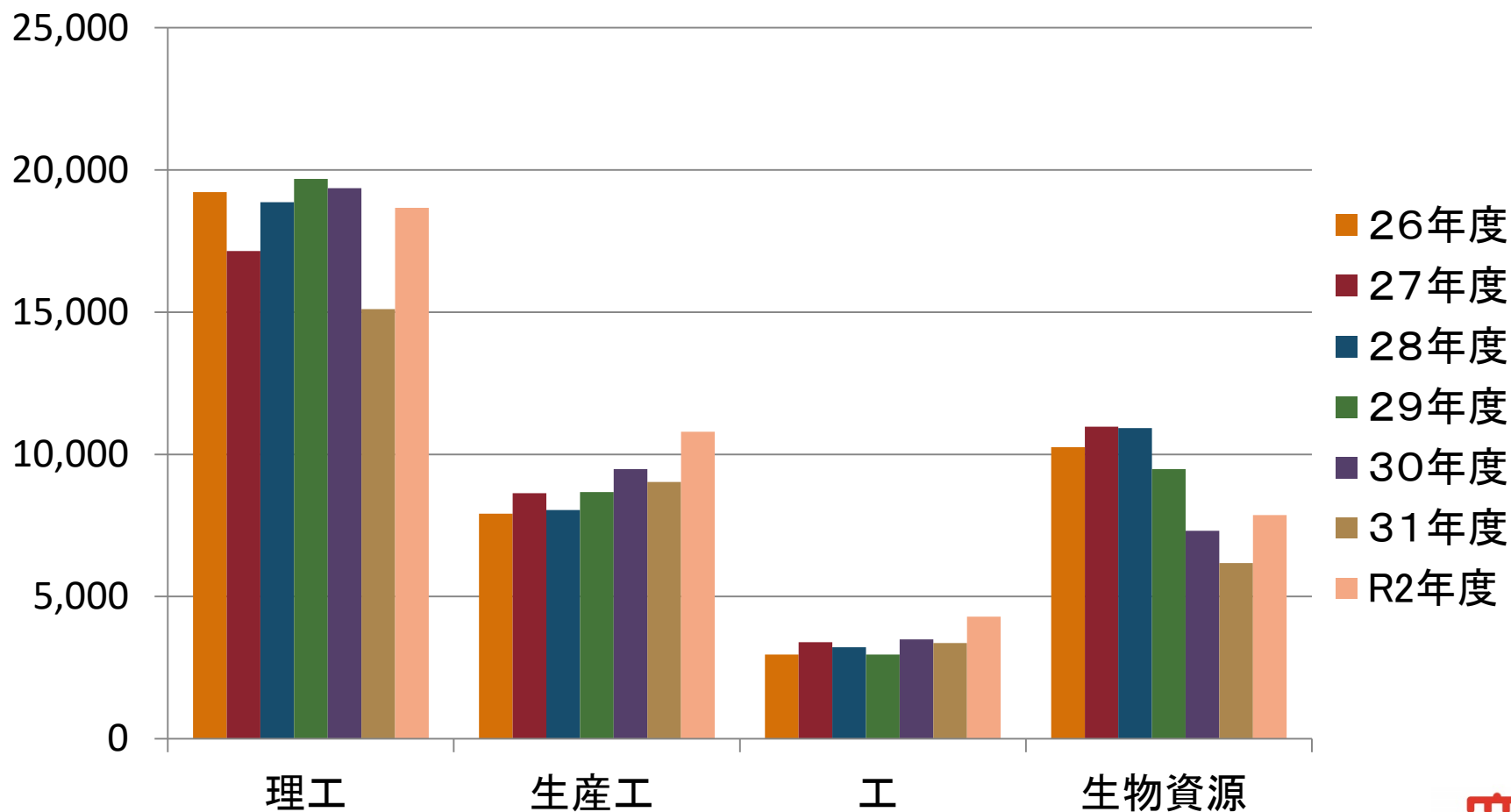


# 志願者推移【法・文理・経済・商学部】



# 志願者推移

## 【理工・生産工・工・生物資源科学部】



# 主な大学の志願者数

	延べ志願者数	実志願者数	併願率	実志願者 前年比
近畿大	145,350	⑪ 27,672	525%	92%
日本大	113,902	② 52,130	218%	107%
早稲田大	104,576	④ 48,103	217%	94%
立命館大	103,669	⑤ 38,072	272%	105%
法政大	103,628	① 52,276	198%	91%
千葉工大	103,269	⑱ 18,395	561%	110%
明治大	103,035	③ 51,752	199%	93%
東洋大	101,776	⑥ 36,749	277%	84%

週刊朝日 2020年5月8-15日 合併号より抜粋

2020 日本大学 学務部入学課



# 日本大学はインターネット出願

- 一般選抜では1回の出願で一般選抜すべて(A, N, C, CA)の入力が可能。
- 入学検定料の支払いはクレジットカード,コンビニエンスストア,ペイジー,ネット専業銀行での支払いが可能
- プリントした出願確認票, 調査書を提出
- **追加出願の場合, 調査書の再提出は不要**
- 写真も1回のみアップロード(送付不要)
- 学校推薦型・総合型もインターネットを利用(マイページを作成)





# ご清聴ありがとうございました。

## 日本大学でお待ちしております！

もっと詳しく日本大学のことを  
知りたい方は**LINE**から！

### 【1】QRコードを読み取って登録

LINEアプリを起動し、【友達】→【友だち追加】→【QRコード】の順にタップして、以下の「QRコード」を読み取ってください。



### 【2】「友だち追加」からIDを検索して登録

LINEアプリを起動し、【友達】→【友だち追加】→【検索】の順にタップして、[@nihon-u.nyushi]と入力してください。



### 【3】「公式アカウント」からIDを検索して登録

LINEアプリを起動し、【公式アカウント】から【アカウント名, ID, 業種で検索】の枠内に [@nihon-u.nyushi]と入力してください。

