

# 入試説明

跡見学園女子大学

## 創立者

幕末から明治・大正の時代を  
生き抜いたひとりの女性

あとみ かけい  
— 跡見 花蹊 —  
(1840-1926)

この激動の時代に女子教育を志した花蹊は  
日本における教育者の草分けとなった人物。

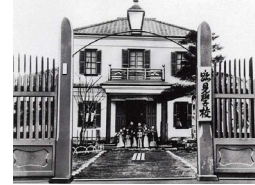
そして、跡見学園の創立者です。



## 学園の創立と大学の開学

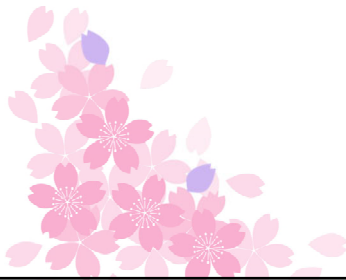
**1875** - 明治8年

東京・神田に「跡見学校」を開校



**1965** - 昭和40年

埼玉県新座市に「跡見学園女子大学」を開学



## キャンパス

**新座と文京** 2つのキャンパス

1・2年次

**新座** キャンパス

JR武蔵野線  
**新座駅** より 大学バス 7分  
 東武東上線  
**志木駅** より 西武バス 15分



3・4年次

**文京** キャンパス

東京メトロ丸ノ内線  
**茗荷谷駅** 下車 徒歩 2分  
 有楽町線  
**護国寺駅** 下車 徒歩 8分



### 新座キャンパス

198本の桜咲く  
学びの基礎を培う自然豊かな学習環境



### 文京キャンパス

先端の文化に刺激を受け  
社会に羽ばたく準備に専念できる環境



## 学部学科

2018年、4学部8学科でスタート

## 文学部

人文学科

現代文化表現学科

コミュニケーション文化学科

## マネジメント学部

マネジメント学科

生活環境マネジメント学科

## 観光コミュニティ学部

観光デザイン学科

コミュニティデザイン学科

## 心理学部

臨床心理学科

## 「入学者選抜の全体像①」

選抜方式		特徴	入試区分
総合型選抜 (旧AO入試)		高校までの学習や活動実績、大学入学の意欲・目的意識および基礎学力を総合的に評価する選抜方式	I期
			II期
学校推薦型選抜 (旧推薦入試)		高校学校長の推薦をもとに、基礎的・総合的な学力と入学意欲・目的意識を中心に評価する選抜方式	指定校推薦
			公募推薦
			跡見校友子女推薦
一般選抜	一般入試	本学独自の学力試験により、大学での学修に必要な学力を有するかどうかを判定する選抜方式	A日程
	大学入学共通テスト利用入試 (旧大学入試センター試験利用入試)		I期
			B日程
			C日程
			II期
			III期

## 「入学者選抜の全体像②」

選抜方式		入試区分	選抜の時期	専願／併願可	出願方法
総合型選抜		I 期	年内（10月）	専願	紙の願書での出願
		II 期	年内（12月）		
学校推薦型選抜		指定校推薦	年内（11月）	専願	紙の願書での出願
		公募推薦	年内（11月）		
		跡見校友子女推薦	年内（11月）		
一般選抜	一般入試	A 日程	年明け（2月初旬）	併願可	Web 出願
		B 日程	年明け（2月下旬）		
		C 日程	年明け（3月中旬）		
	大学入学共通 テスト利用入試	I 期	年明け（2月初旬）	併願可	Web 出願
		II 期	年明け（2月下旬）		
		III 期	年明け（3月中旬）		

## 「入学者選抜のスケジュール」

選抜方式	入試区分	10月	11月	12月	1月	2月	3月
総合型選抜	I 期	←→					
	II 期			←→			
学校推薦型 選抜	指定校		←→				
	公募		←→				
	校友子女		←→				
一般入試	A 日程				←→		
	B 日程					←→	
	C 日程						←→
大学入学共通 テスト利用入試	I 期				←→		
	II 期					←→	
	III 期						←→

## 「選抜方式ごとの募集人員」

学部	学科	総合型	学校推薦型	一般	共通テスト利用	合計 (入学定員)
文	人文	24	56	59	21	160
	現代文化表現	18	42	43	17	120
	コミュニケーション文化	18	37	41	14	110
マネジメント	マネジメント	27	63	65	25	180
	生活環境マネジメント	12	28	28	12	80
観光	観光デザイン	18	42	43	17	120
コミュニティ	コミュニティデザイン	12	28	28	12	80
心理	臨床心理	18	42	43	17	120
合計	合計人数	147	338	350	135	970
	割合	15.2%	34.8%	36.1%	13.9%	100.0%
		50.0%		50.0%		100.0%

## 「総合型選抜の募集人員」

学部	学科	総合型選抜 (Ⅰ期)	総合型選抜 (Ⅱ期)	総合型選抜 計
文	人文	20	4	24
	現代文化表現	15	3	18
	コミュニケーション文化	15	3	18
マネジメント	マネジメント	22	5	27
	生活環境マネジメント	10	2	12
観光コミュニティ	観光デザイン	15	3	18
	コミュニティデザイン	10	2	12
心理	臨床心理	15	3	18
計		122	25	147

## 「昨年度までのAO入試との比較」

	昨年度までのAO入試	総合型選抜
試験区分・日程	<ul style="list-style-type: none"> <li>○一般型・英検型 エントリー制 (面接日)8月上旬～11月中旬に5回設定 (出願期)9月期～12月期まで4期設定</li> <li>○講義型 (試験日)12月初旬</li> </ul>	<ul style="list-style-type: none"> <li>○総合型選抜(Ⅰ期) (試験日)10月18日(日)、10月25日(日) *2学部ずつ2日に分けて実施</li> <li>○総合型選抜(Ⅱ期) (試験日)12月13日(日) *4学部を同日に実施</li> </ul>
選抜方法	<ul style="list-style-type: none"> <li>○一般型 課題レポート、面接</li> <li>○英検型 面接(英検等は出願資格)</li> <li>○講義型 レポート(講義受講後に作成)、面接</li> </ul>	<ul style="list-style-type: none"> <li>○総合型選抜(Ⅰ期) 筆記試験(小論文)、面接(書類審査を含む)</li> <li>○総合型選抜(Ⅱ期) レポート(講義受講後に作成)、面接</li> </ul>

## 「総合型選抜の特徴」

- ①総合型選抜は、高校までの学習や活動実績、大学入学の意欲・目的意識および基礎学力を総合的に評価する選抜方式。
- ②**専願入試**。本学を第一志望とする方を対象とした入試。
- ③ **Ⅰ期(10月)・Ⅱ期(12月)**の2回実施。  
Ⅰ期で不合格であっても、Ⅱ期で再チャレンジすることができます。
- ④総合型選抜ガイド(プレゼンテーションシートを含む)があります。  
総合型選抜をお考えの方は、必ず資料請求してください。

## 「総合型選抜（Ⅰ期）について①」

出願期間	2020年10月1日（木）～10月9日（金） <締切日消印有効>
出願書類	志願票、調査書、プレゼンテーションシート
試験日	2020年10月18日（日） 文学部・心理学部 2020年10月25日（日） マネジメント学部・観光コミュニティ学部
試験場	本学文京キャンパス
選抜方法	筆記試験（小論文）、面接（書類審査を含む）
合格発表	2020年11月2日（月） 午前10時（Webで発表）
入学手続	2020年11月4日（水）～11月11日（水） <締切日消印有効>

## 「総合型選抜（Ⅰ期）について②」

### ①筆記試験に関するアドバイス

筆記試験は小論文形式です。ある程度の分量の文章を読んだ上で、設問についての自分の考えを書いていただきます。読む力（読解力）、書く力（記述力）、考える力（思考力）を問う試験です。本をたくさん読み、文章を書く習慣を身につけておくことが大切です。6月中旬にホームページ上にサンプル問題を掲載しますので参考にしてください。

### ②面接に関するアドバイス

面接は主に調査書と本人記載書類であるプレゼンテーションシートに基づき行われます。高校の授業や資格取得のための独自の学習、また部活動やボランティア活動などの様々な経験を振り返り、自分がそこから何を学んだのかをしっかりとまとめておくことが大切です。プレゼンテーションシートは、様々な自分の経験を整理するために時間をかけて記入するようにしましょう。



## 「プレゼンテーションシート 記述項目①」

1. 高校までの学習や活動について記入してください。  
(活動内容だけでなく、それを通じて学んだことも記入してください。)
- ① これまでに取得した資格・検定等があれば記入してください。  
※ 証明する書類のコピーを添付
- ② 得意な科目とその理由・学修に対する取組方法  
(どのような内容を、どのような方法で学修しているか、など)
- ③ 高校内での活動で意欲的に取り組んだ事柄  
(生徒会、部活動、総合的な学習の時間での取組など)
- ④ 学校外での活動で意欲的に取り組んだ事柄  
(各種大会、コンクール、ボランティア活動、留学・海外研修など)

## 「プレゼンテーションシート 記述項目②」

2. 大学での学修について記入してください。
- ① あなたが考える跡見学園女子大学の特徴や魅力
- ② 本学部・学科を志望する理由
- ③ 入学後に学びたい分野・内容、身につけたい知識・能力
- ④ 1に記入した高校までの学習や活動を通じて学んだことを生かして、  
大学4年間でどのように過ごしたいか  
(大学での授業に限らず、具体的な目標があればそのことについても  
記入してください。)
- ⑤ 大学卒業後の自分の進路のイメージ

## 「総合型選抜(Ⅱ期)について①」

出願期間	2020年11月16日(月)～12月7日(月) <締切日消印有効>
出願書類	志願票、調査書、面接シート
試験日	2020年12月13日(日)
試験場	本学文京キャンパス
選抜方法	レポート(講義受講後に作成)、面接
合格発表	2020年12月17日(木) 午前10時(Webで発表)
入学手続	2020年12月18日(金)～12月25日(金) <締切日消印有効>

## 「総合型選抜(Ⅱ期)について②」

### ①レポート作成に関するアドバイス

総合型選抜(Ⅱ期)は、試験当日に学部別に用意された講義(授業)を聞き、その後講義内容に関するレポートを書いていただきます。講義を聞いて内容を理解する力(聴解力)、書く力(記述力)、考える力(思考力)を問う試験です。普段の授業をよく聞き、しっかりノートをとることが一番の対策になります。

### ②面接に関するアドバイス

出願時に面接シートを提出していただき、このシートをもとに面接が行われます。高校時代の学習や活動内容、本学志望理由、大学での目標などを事前にまとめておきましょう。

## 「学校推薦型選抜について」

### ●各入試共通

試験日：2020年11月22日(日) 文学部・心理学部  
 2020年11月23日(月・祝) マネジメント学部・観光コミュニティ学部  
 試験場：文京キャンパス  
 試験：筆記試験(小論文)、面接

### ■指定校推薦入試

出願資格：本学が指定する高等学校・中等教育学校(いずれも全日制課程に限る)からの推薦による入試。  
 指定学科、指定枠(人数)、推薦基準(評定平均値)は指定校に直接通知。  
 選抜方法：筆記試験(小論文)、面接

### ■公募推薦入試

出願資格：すべての高等学校・中等教育学校の生徒が対象。既卒生(2019年度卒)も可。  
 評定平均値基準は3.5以上  
 選抜方法：筆記試験(小論文)、面接、調査書(評定平均値)

### ■跡見校友子女推薦入試

出願資格：学園卒業生(大学、短大、高校)の子女(孫、姉妹を含む)、本学(大学院を含む)在学生の姉妹が対象。  
 評定平均値基準は3.4以上  
 選抜方法：筆記試験(小論文)、面接、調査書(評定平均値)

## 「一般選抜について①」

### ■一般入試A日程

試験日：2021年1月31日(日) 文京キャンパス  
 2021年2月1日(月) 文京キャンパスおよび学外試験場  
 受験科目：【3科目型】  
 ①国語、②英語、③日本史、世界史、数学から1科目選択  
 配点：各科目100点 300点満点

### ■一般入試B日程

試験日：2021年2月23日(火・祝) 文京キャンパス  
 受験科目：【2科目型】 ①国語、②英語  
 配点：各科目100点 200点満点

### ■一般入試C日程

試験日：2021年3月9日(火) 文京キャンパス  
 受験科目：【2科目型】 ①国語、②英語  
 配点：各科目100点 200点満点

※解答はマークシート方式。ただし、C日程の国語のみ、一部記述式を含む。

## 「一般選抜について②」

### ■大学入学共通テスト利用入試

判定科目:【3科目利用】

①国語(近代以降の文章)、②外国語、

③地理歴史・公民、数学、理科のうちから高得点の1科目

配点:各科目200点に換算 600点満点

#### < I 期 >

出願期間:2021年1月6日(水)~1月26日(火) <締切日消印有効>

合格発表:2021年2月6日(土)

#### < II 期 >

出願期間:2021年1月27日(水)~2月17日(水) <締切日消印有効>

合格発表:2021年3月1日(月)

#### < III 期 >

出願期間:2021年2月18日(木)~3月4日(木) <締切日消印有効>

合格発表:2021年3月13日(土)

## 「入学者選抜のスケジュール」

選抜方式	入試区分	10月	11月	12月	1月	2月	3月
総合型選抜	I 期	←→					
	II 期			←→			
学校推薦型 選抜	指定校		←→				
	公募		←→				
	校友子女		←→				
一般入試	A 日程				←→		
	B 日程					←→	
	C 日程						←→
大学入学共通 テスト利用入試	I 期				←→		
	II 期					←→	
	III 期						←→

## 「お知らせ①」

### ●オープンキャンパスの予定

- 7月19日（日）文京キャンパス
- 8月 2日（日）文京キャンパス
- 8月22日（土）文京キャンパス
- 9月27日（日）新座キャンパス
- 11月 8日（日）新座キャンパス

### ●WEBオープンキャンパス

大学説明動画、入試説明動画（4種類）、キャンパス紹介動画、授業動画、LINE個別相談動画などを掲載  
今後、学部学科紹介動画、WEB入試説明会、WEB個別相談、大学説明動画（第2弾）などを追加予定

## 「お知らせ②」

### ●本学入試の詳細は下記の資料をご覧ください。

- 入試ガイド（2020年6月初旬から頒布開始）
- 総合型選抜ガイド（2020年6月下旬から頒布開始）
- 入学試験要項 総合型選抜・学校推薦型選抜  
（2020年8月中旬から頒布開始）  
一般選抜（大学入学共通テスト利用入試含む）  
（2020年8月中旬に本学公式サイトにPDFで公開）

### ●資料請求

本学公式サイトからご請求ください。

### ●お問合せ先

メール d-nyushi@mmc.atomi.ac.jp  
電話 048-478-3338（入試部入試課）