

平成 27 年度「高校新卒者の求人・求職状況」

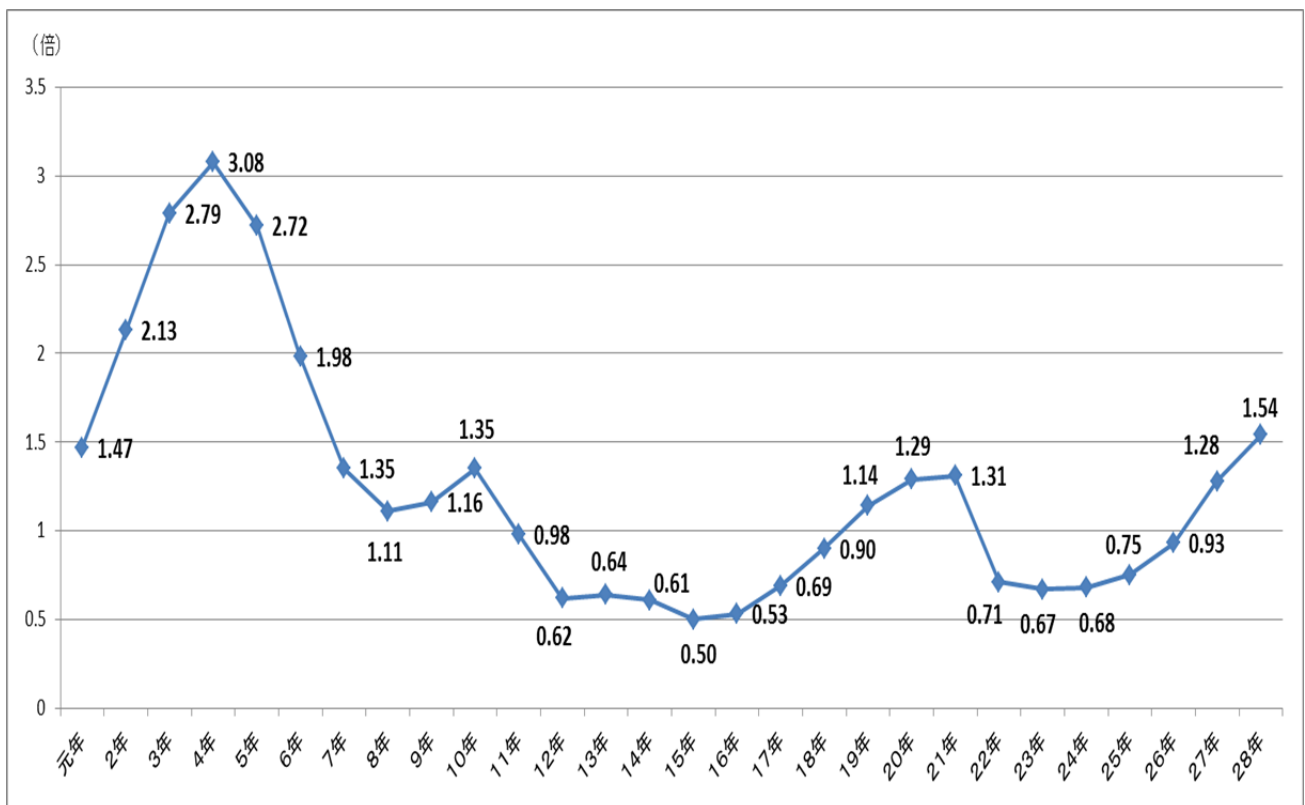
求人倍率は 1.54 倍、求人数は前年比 19.9%増

進路情報研究センター ライセンスアカデミー / 27 年 9 月

厚生労働省は、9 月 18 日に、平成 28 年 3 月に高校を卒業する生徒について、平成 27 年 7 月末現在の求人・求職状況を取りまとめ、発表した（対象は、高校や公共職業安定所からの職業紹介を希望した生徒）。

- 求人数 約 28 万 6 千人で、前年同期比 19.9%増
- 求職者数 約 18 万 6 千人で、同 0.2%の減
- 求人倍率 1.54 倍で、同 0.26 ポイントの増

〈高校新卒者の求人倍率の推移（7 月末現在）〉



〈高校新卒者の都道府県別求人・求職状況〉（平成27年7月末現在）

都道府県	求人数		求職者数(人)				求人倍率	
	(人)	前年比(%)	男女計	前年比(%)	男子	女子	(倍)	前年差(ポイント)
北海道	9,924	21.2	8,846	△ 0.5	4,714	4,132	1.12	0.20
青森	3,067	24.2	3,910	△ 4.0	2,269	1,641	0.78	0.17
岩手	4,055	14.2	3,205	△ 9.3	1,854	1,351	1.27	0.27
宮城	7,834	12.7	4,221	△ 2.9	2,301	1,920	1.86	0.26
秋田	2,936	18.3	2,386	△ 2.3	1,407	979	1.23	0.21
山形	4,061	21.7	2,841	△ 2.4	1,654	1,187	1.43	0.28
福島	7,323	15.5	4,880	△ 3.6	2,912	1,968	1.50	0.25
茨城	6,796	18.6	5,469	3.4	3,174	2,295	1.24	0.16
栃木	4,738	15.8	4,106	△ 0.6	2,491	1,615	1.15	0.16
群馬	5,384	22.0	3,241	△ 1.7	1,951	1,290	1.66	0.32
埼玉	11,177	20.8	8,147	2.4	4,304	3,843	1.37	0.21
千葉	8,776	13.7	6,957	7.0	3,799	3,158	1.26	0.07
東京	32,836	20.3	7,385	1.1	4,244	3,141	4.45	0.71
神奈川	8,341	27.9	6,225	5.8	3,564	2,661	1.34	0.23
新潟	5,952	21.8	3,800	△ 1.9	2,236	1,564	1.57	0.31
富山	3,680	21.3	2,121	0.3	1,333	788	1.74	0.31
石川	4,099	21.7	2,329	5.0	1,427	902	1.76	0.24
福井	2,819	20.4	1,586	△ 4.6	948	638	1.78	0.37
山梨	1,578	33.5	1,343	△ 1.3	806	537	1.17	0.30
長野	4,410	25.1	3,484	△ 1.9	2,131	1,353	1.27	0.28
岐阜	6,739	19.8	4,480	0.4	2,709	1,771	1.50	0.24
静岡	9,795	15.1	7,015	1.2	3,994	3,021	1.40	0.17
愛知	26,370	20.2	11,744	2.4	6,960	4,784	2.25	0.34
三重	5,382	16.7	4,100	△ 3.3	2,505	1,595	1.31	0.22
滋賀	2,676	23.2	2,391	0.9	1,393	998	1.12	0.20
京都	3,929	11.7	1,854	△ 2.7	1,123	731	2.12	0.27
大阪	20,430	18.6	8,287	△ 1.5	4,943	3,344	2.47	0.42
兵庫	8,381	24.7	6,178	2.0	3,844	2,334	1.36	0.25
奈良	1,495	13.4	1,393	4.5	852	541	1.07	0.08
和歌山	1,663	19.4	1,822	△ 10.6	1,063	759	0.91	0.23
鳥取	1,300	18.7	1,201	△ 4.5	707	494	1.08	0.21
島根	1,658	8.9	1,372	△ 6.2	857	515	1.21	0.17
岡山	5,224	12.2	4,340	2.2	2,727	1,613	1.20	0.10
広島	7,456	28.0	3,477	1.4	2,115	1,362	2.14	0.44
山口	4,106	18.4	3,346	2.5	2,066	1,280	1.23	0.17
徳島	1,530	10.5	1,440	△ 7.0	914	526	1.06	0.17
香川	3,132	7.2	1,563	△ 2.3	943	620	2.00	0.17
愛媛	3,637	19.3	2,636	2.7	1,484	1,152	1.38	0.19
高知	1,287	31.1	1,254	△ 9.6	779	475	1.03	0.32
福岡	10,431	23.2	7,232	△ 1.6	4,289	2,943	1.44	0.29
佐賀	2,555	19.9	2,622	0.8	1,545	1,077	0.97	0.15
長崎	3,187	34.4	3,522	△ 2.9	2,021	1,501	0.90	0.25
熊本	3,076	17.3	3,884	△ 2.5	2,306	1,578	0.79	0.13
大分	3,095	28.3	2,771	△ 0.9	1,620	1,151	1.12	0.26
宮崎	2,408	26.9	2,936	△ 1.3	1,763	1,173	0.82	0.18
鹿児島	3,521	28.1	4,252	△ 2.2	2,308	1,944	0.83	0.20
沖縄	1,712	44.8	2,461	1.9	1,449	1,012	0.70	0.21
合計	285,961	19.9	186,055	△ 0.2	108,798	77,257	1.54	0.26

(注) 求職者数とは、学校又は公共職業安定所の紹介を希望する者のみの数である。

〈高校新卒者の産業別求人状況〉

産業分類	平成26年7月	平成27年7月	増減数(人) 増減率(%)	
			増減数(人)	増減率(%)
A, B 農・林・漁業	1,284	1,530	246	19.2
C 鉱業, 採石業, 砂利採取業	198	193	△5	△2.5
D 建設業	31,783	38,372	6,589	20.7
E 製造業	75,298	90,638	15,340	20.4
食料品製造業	11,400	13,916	2,516	22.1
飲料・たばこ・飼料製造業	533	696	163	30.6
繊維工業	3,260	3,620	360	11.0
木材・木製品製造業	1,274	1,310	36	2.8
家具・装備品製造業	783	860	77	9.8
パルプ・紙・紙加工品製造業	2,018	2,270	252	12.5
印刷・同関連業	2,091	2,268	177	8.5
化学工業	3,415	3,931	516	15.1
石油製品・石炭製品製造業	249	307	58	23.3
プラスチック製品製造業	3,203	4,219	1,016	31.7
ゴム製品製造業	1,038	1,118	80	7.7
窯業・土石製品製造業	1,747	2,086	339	19.4
鉄鋼業	3,628	4,352	724	20.0
非鉄金属製造業	1,199	1,456	257	21.4
金属製品製造業	6,213	7,418	1,205	19.4
はん用機械器具製造業	5,135	6,214	1,079	21.0
生産用機械器具製造業	3,573	4,441	868	24.3
業務用機械器具製造業	1,757	2,249	492	28.0
電子部品・デバイス・電子回路製造業	2,603	3,455	852	32.7
電気機械器具製造業	4,542	5,365	823	18.1
情報通信機械器具製造業	1,122	1,338	216	19.3
輸送用機械器具製造業	13,243	16,293	3,050	23.0
その他の製造業	1,272	1,456	184	14.5
F 電気・ガス・熱供給・水道業	1,673	1,775	102	6.1
G 情報通信業	2,034	2,519	485	23.8
H 運輸業, 郵便業	13,336	16,826	3,490	26.2
I 卸売業, 小売業	27,770	34,989	7,219	26.0
J 金融業, 保険業	1,403	1,604	201	14.3
K 不動産業, 物品賃貸業	2,390	2,677	287	12.0
L 学術研究, 専門・技術サービス業	3,595	4,344	749	20.8
M 宿泊業, 飲食サービス業	15,126	18,558	3,432	22.7
N 生活関連サービス業, 娯楽業	15,947	17,484	1,537	9.6
O 教育, 学習支援業	253	318	65	25.7
P 医療, 福祉	30,028	33,297	3,269	10.9
Q 複合サービス事業	2,903	4,192	1,289	44.4
R サービス業(他に分類されないもの)	13,381	16,573	3,192	23.9
S, T 公務, その他	60	72	12	20.0
合計	238,462	285,961	47,499	19.9

資料出所：厚生労働省職業安定局調べ

〈高校新卒者の規模別求人状況〉

規模別	平成26年7月	平成27年7月	増減数(人) 増減率(%)	
			増減数(人)	増減率(%)
29人以下	63,799	78,487	14,688	23.0
30～99人	71,488	85,132	13,644	19.1
100～299人	51,416	60,305	8,889	17.3
300～499人	14,894	17,829	2,935	19.7
500～999人	12,723	14,666	1,943	15.3
1,000人以上	24,142	29,542	5,400	22.4
合計	238,462	285,961	47,499	19.9